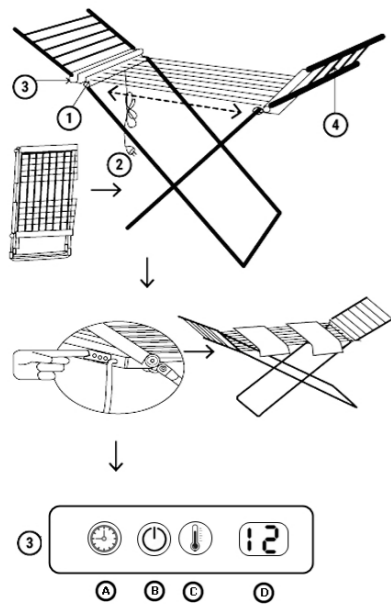


Folding Electric Drying Rack with Wings InnovaGoods®

InnovaGoods®

User's Manual



ENGLISH www.innovagoods.com

WARNINGS

IMPORTANT: KEEP THE INSTRUCTIONS FOR FUTURE REFERENCE. Make sure that the voltage of the power source corresponds to that of the appliance. Unplug the appliance whenever you are not using it. Do not pull on the cable and ensure it does not tangle. Keep the cable away from hot and sharp surfaces. Before cleaning, make sure that appliance is disconnected from the power supply and has cooled completely. Clean with a damp cloth. Do not immerse the appliance or cable in liquid. Do not handle it with wet hands Do not use near water or damp areas. Suitable for domestic use only. Use the device for its intended purpose only. Store the device in a dry, dust-free place. Do not leave the appliance unsupervised when it is turned on. This appliance is not a toy. Keep out of reach of children. Do not modify the appliance or any of its components. If the appliance, the cable or the pieces looked damaged or do not work correctly, do not use them or attempt to repair them; they should only be repaired by a

qualified technician. This device is not intended for use by children or persons with reduced physical, sensory or mental capabilities, unless they are supervised by an adult responsible for their safety. This device is not household waste. Please follow the environmental regulations in place for its recycling Read the instructions carefully before first use. Keep the manual for further queries. Discard the product in accordance with the European Directive 2002/96/EC. Enquire about your local recycling legislation for electrical and electronic products and follow these steps. Do not dispose of this product with household waste. Following these instructions will help prevent harmful consequences to personal and environmental safety.

WARNINGS

Do not install near the shower, bathtub, or wet areas. This device is designed solely for drying textile clothing. It is not suitable for drying silk. Garments should be well wrung/spun before hanging them up. Avoid placing the Folding Electric Drying Rack with Wings InnovaGoods in areas with airflow. Exclusively for indoor use. Always unplug the device when not in use. Suitable for domestic use only. Unplug the device from the mains electricity before performing any cleaning or maintenance tasks. This device should only be plugged into a correctly installed, grounded electrical outlet. Do not immerse the device in water or expose it to water streams or jets. The bars heat up while in operation; do not touch the bars when they are hot. Do not install or use this device if there are visible signs of damage to the casing, cable, or structure. The device should only be repaired or disassembled by the manufacturer, its authorised technical service, or qualified staff.

CONTENTS / TECHNICAL SPECIFICATIONS

- AC In: 220-240 V / 50 Hz
- Power: 230 W
- Touch screen with display
- Adjustable thermostat: 35-60 °C
- Timer: 12 h
- Weight supported: 12 kg

INSTRUCTIONS

- Unfold the legs of the Folding Electric Drying Rack with Wings InnovaGoods by sliding the guides from the top (1) along the bars in the direction of the arrow. Make sure they are fully open and place the device on a flat and stable surface. Unfold the wings (4) for a larger drying surface.
- Connect the plug (2) to an electrical outlet (always use a grounded outlet). Press and hold the ON button (3-B) for a few seconds. The screen (3-D) will switch on. Select the temperature by pressing the button (3-C). If you want to use the timer, press the button (3-A) to select the number of drying hours. When finished, the device will switch off automatically.
- Place clothing on the Folding Electric Drying Rack with Wings InnovaGoods as shown in the illustration for efficient drying. It is advisable to place clothing in the middle first and then on the wings. Hanging clothing on the bars will delay the drying process; to increase effectiveness, place clothing horizontally on the bars. Avoid placing excessive weight on the wings, as this could unbalance and tip the drying rack over.
- To store the drying rack, switch it off, wait

for it to cool, and fold the legs by sliding the guides (1) in the opposite direction to the arrows.

InnovaGoods®

CARE AND MAINTENANCE

Clean with a damp cloth without using any abrasive agents. Store in a cool and dry place.

FRANÇAIS

AVERTISSEMENTS

IMPORTANT : CONSERVEZ LES INSTRUCTIONS

POUR CONSULTATIONS ULTÉRIEURES. Assurez-vous que la tension de la source d'alimentation correspond à celle de l'appareil. Débranchez l'appareil lorsque vous ne l'utilisez pas Ne tirez pas sur le câble d'alimentation et assurez-vous qu'il ne s'em mêle pas. Éloignez le câble d'alimentation de possibles sources de chaleur ou de surfaces coupantes. Avant le nettoyage, assurez-vous que l'appareil est débranché de la prise électrique et a complètement refroidi. Nettoyez-le à l'aide d'un chiffon propre légèrement humidifié. N'utilisez pas de produits abrasifs Ne pas plonger l'appareil ou le cordon dans des liquides. Ne le touchez pas non plus avec les mains mouillées. Ne l'utilisez pas près de l'eau ou dans des zones humides. Cet appareil est uniquement destiné à un usage domestique. Utilisez l'appareil uniquement pour l'usage prévu. Stockez l'appareil dans un endroit sec et exempt de poussière. Ne pas laisser l'appareil sans surveillance lorsqu'il est allumé. Cet appareil n'est pas un jouet. Maintenez-le hors de portée des enfants. Ne pas modifier l'appareil ou l'un de ses composants. N'utilisez pas l'appareil si celui-ci présente des pièces endommagées ou ne fonctionne pas correctement. N'essayez pas non plus de les réparer vous-même. Contactez un technicien qualifié. Cet appareil ne convient pas aux enfants ou personnes ayant des capacités physiques, sensorielles et mentales réduites, à moins que ceux-ci soient surveillés par un adulte responsable de leur sécurité. Ce produit n'est pas un déchet domestique. Veuillez le recycler en suivant la réglementation locale en vigueur. Lisez les instructions avec attention avant la première utilisation. Conservez le manuel pour une consultation ultérieure. Veuillez jeter ce produit conformément à la directive européenne 2002/96/CE. Renseignez-vous sur la législation locale en matière de recyclage des produits électriques et électroniques. Ne pas jeter ce produit avec les ordures ménagères. Le respect de ces indications permet d'éviter des conséquences négatives pour la santé humaine et l'environnement.

AVERTISSEMENT

Ne pas installer à proximité d'une douche, d'une baignoire ou dans des zones humides. Cet appareil est uniquement conçu pour le séchage de textiles. Il ne convient pas pour sécher la soie. Les vêtements doivent être bien essorés avant d'être suspendus. Évitez de placer le Folding Electric Drying Rack with Wings InnovaGoods dans des zones exposées aux courants d'air. À utiliser exclusivement à l'intérieur. Débranchez l'appareil lorsqu'il n'est pas utilisé. Convient uniquement à un usage domestique. Débranchez l'appareil du secteur avant toute opération de nettoyage ou d'entretien. Cet appareil doit être branché uniquement sur une prise de courant avec

mise à la terre correctement installée. Ne plongez pas l'appareil dans l'eau et ne l'exposez pas à des jets d'eau. Les barres chauffent pendant le fonctionnement ; ne les touchez pas lorsqu'elles sont chaudes. N'installez pas et n'utilisez pas cet appareil s'il présente des dommages visibles au niveau du boîtier, du câblage ou de la structure. La réparation ou le démontage de l'appareil doit être effectué uniquement par le fabricant, son service technique agréé ou du personnel qualifié.

CONTENU/CARACTÉRISTIQUES TECHNIQUES

- AC In : 220-240 V/50 Hz
- Puissance : 230 W
- Écran tactile avec affichage
- Thermostat réglable : 35-60 °C
- Minuterie : 12 h
- Poids supporté : 12 kg

INSTRUCTIONS

- Dépliez les pieds du Folding Electric Drying Rack with Wings InnovaGoods en faisant glisser les rails supérieurs (1) le long des barres dans le sens de la flèche. Assurez-vous qu'ils sont complètement ouverts et placez-le sur une surface plane et stable. Dépliez les parties latérales (4) pour une plus grande surface de séchage.
- Branchez la fiche (2) sur une prise électrique équipée d'une prise de terre. Appuyez sur le bouton d'allumage (3-B) pendant quelques secondes. L'écran (3-D) s'allume. Sélectionnez la température en appuyant sur le bouton (3-C). Si vous souhaitez utiliser la minuterie, appuyez sur le bouton (3-A) pour sélectionner les heures de séchage. Une fois le temps écoulé, l'appareil s'éteint automatiquement.
- Disposez les vêtements sur le Folding Electric Drying Rack with Wings InnovaGoods comme indiqué sur l'illustration pour un séchage efficace. Il est recommandé de commencer par placer les vêtements au centre, puis sur les parties latérales. Accrocher les vêtements sur les barres retardera le séchage ; pour plus d'efficacité, placez-les à l'horizontale sur les barres. Évitez de placer un poids excessif sur les parties latérales, car cela pourrait déséquilibrer et faire tomber le séchoir.
- Pour ranger le séchoir, éteignez-le, attendez qu'il refroidisse et repliez les pieds en faisant glisser les rails (1) dans le sens opposé aux flèches.

CONSERVATION ET ENTRETIEN

Nettoyez-le avec un chiffon humide sans utiliser de produits abrasifs. Conservez-le dans un endroit frais et sec.

ESPAÑOL

ADVERTENCIAS

IMPORTANTE: CONSERVAR LAS INSTRUCCIONES

PARA FUTURAS CONSULTAS. Asegúrese de que la tensión de la fuente de alimentación se corresponde con la del aparato. Desenchufe el aparato siempre que no lo esté utilizando. No tire del cable y asegúrese de que no se enrolla. Mantenga el cable apartado de superficies calientes o cortantes. Antes de

limpiarlo, compruebe que el aparato está desconectado de la corriente eléctrica y se ha enfriado completamente. Límpiolo con un trapo ligeramente humedecido. No utilice productos ni materiales abrasivos para su limpieza. No sumerja el aparato ni el cable en líquidos. No lo manipule con las manos mojadas. No lo utilice cerca de ninguna fuente de agua o en lugares húmedos. Únicamente apto para uso doméstico. Utilice el aparato únicamente para las funciones que se ha diseñado. Guarde el dispositivo en un lugar seco y libre de polvo. No deje el aparato sin supervisión mientras esté encendido. Este aparato no es un juguete. Manténgalo fuera del alcance de los niños. No modifique el aparato ni ninguno de sus componentes. Si el aparato, las piezas o el cable parecieran defectuosos o no funcionarían correctamente, no los utilice ni intente reparar. Solo un técnico cualificado debe hacerlo. Este dispositivo no está diseñado para que lo manejen niños o personas con capacidades físicas o psíquicas limitadas, salvo que cuenten con la supervisión de un adulto responsable de su seguridad. Este producto no es un residuo doméstico, siga las normativas medioambientales vigentes para su reciclaje. Lea detenidamente las instrucciones antes del primer uso. Conserve el manual para consultas posteriores. Deseche este artículo conforme a la directiva europea 2002/96/EC. Infórmese sobre la legislación local de reciclaje de productos eléctricos y electrónicos y sígala. No deseche este producto con la basura doméstica. Seguir estas indicaciones contribuye a evitar consecuencias negativas para la salud humana y el medio ambiente.

ADVERTENCIAS

No lo instale cerca de la ducha, la bañera o zonas mojadas. Este aparato está diseñado sólo para el secado de prendas textiles. No es apto para secar seda. Las prendas deben estar bien escurridas/centrifugadas antes de colgarlas. Evite colocar Folding Electric Drying Rack with Wings InnovaGoods en zonas con corrientes de aire. Uso exclusivo en interiores. Desenchufe el aparato siempre que no lo esté utilizando. Únicamente apto para uso doméstico. Desconecte el aparato de la red eléctrica antes de cualquier tarea de limpieza o mantenimiento. Este aparato debe conectarse únicamente a una toma de corriente con toma de tierra correctamente instalada. No sumerja el aparato en agua ni lo exponga a chorros o jets de agua. Las barras se calientan durante su funcionamiento; no toque las barras mientras estén calientes. No instale ni utilice este aparato si presenta daños visibles en la carcasa, el cableado o la estructura. La reparación o el desmontaje del aparato debe ser realizado únicamente por el fabricante, su servicio técnico autorizado o personal cualificado.

CONTENIDO / ESPECIFICACIONES TÉCNICAS

- AC In: 220-240 V / 50 Hz
- Potencia: 230 W
- Pantalla táctil con display
- Termostato ajustable: 35-60 °C
- Temporizador: 12 h
- Peso soportado: 12 kg

INSTRUCCIONES

- Despliegue las patas de Folding Electric Drying Rack with Wings InnovaGoods deslizando las guías de la parte superior (1) a lo largo de las barras en el sentido de la flecha. Asegúrese de que queden completamente abiertas y colóquelo en

una superficie lisa y estable. Despliegue las alas (4) para una mayor superficie de secado.

- Conecte el enchufe (2) a una toma eléctrica equipada siempre con toma de tierra. Presione el botón de encendido (3-B) durante unos segundos. La pantalla (3-D) se encenderá. Seleccione la temperatura pulsando el botón (3-C). Si desea usar el temporizador, pulse el botón (3-A) para seleccionar las horas de secado. Al finalizar, el dispositivo se apagará automáticamente.
- Coloque las prendas sobre Folding Electric Drying Rack with Wings InnovaGoods según la ilustración para un secado eficiente. Se recomienda empezar colocando las prendas en la parte central y después en las alas. Colgar las prendas en las barras retrasará el secado; para aumentar la efectividad, colóquelas en posición horizontal sobre las barras. Evite colocar un peso excesivo en las alas, ya que esto podría desequilibrar y volcar el tendedero.
- Para guardar el tendedero, apáguelo, espere a que se enfríe y pliegue las patas deslizando las guías (1) en sentido opuesto a las flechas.

CONSERVACIÓN Y MANTENIMIENTO

Límpiolo con un paño húmedo sin usar agentes abrasivos. Guárdelo en un lugar fresco y seco.

DEUTSCH

WARNHINWEISE

WICHTIG: BITTE BEWAHREN SIE DIE ANLEITUNG

FÜR SPÄTERE RÜCKFRAGEN AUF. Nicht in der Nähe der Dusche, Badewanne oder in Nassbereichen aufstellen. Dieses Gerät ist nur zum Trocknen von Textilien bestimmt. Es ist nicht zum Trocknen von Seide geeignet. Die Textilien müssen vor dem Aufhängen gut ausgewrungen/geschleudert werden. Vermeiden Sie das Aufstellen des Folding Electric Drying Rack with Wings InnovaGoods in zugigen Bereichen. Nur für Innenräume geeignet. Bei Nichtgebrauch den Stecker aus der Steckdose ziehen. Nur für den privaten Gebrauch. Trennen Sie das Gerät vom Stromnetz, bevor Sie es reinigen oder warten. Das Gerät darf nur an eine Steckdose mit ordnungsgemäßer Erdung angeschlossen werden. Das Gerät nicht in Wasser eintauchen oder Wasserstrahlen aussetzen. Die Stäbe werden während des Betriebs heiß; berühren Sie diese nicht, solange sie heiß sind. Installieren oder verwenden Sie das Gerät nicht bei sichtbaren Schäden am Gehäuse, der Verkabelung oder Struktur. Das Gerät darf nur vom Hersteller, einem autorisierten Kundendienst oder von Fachpersonal repariert oder demontiert werden.

INHALT / TECHNISCHE DATEN

- Strom-Eingang (AC): 220-240 V / 50 Hz
- Leistung: 230 W
- Touchscreen mit Display
- Regulierbarer Thermostat: 35-60 °C
- Zeitschaltuhr: 12 h
- Zulässiges Gewicht: 12 kg

ANLEITUNG

- Klappen Sie die Beine des Folding Electric Drying Rack with Wings InnovaGoods aus, indem Sie die oberen Schienen (1) in Pfeilrichtung entlang der Stangen schieben. Achten Sie darauf, dass das Gerät vollständig aufgeklappt ist und stellen Sie es auf eine gerade, stabile Oberfläche. Klappen Sie die Flügel (4) für eine größere Trockenfläche aus.
- Verbinden Sie den Stecker (2) mit einer geerdeten Steckdose. Drücken Sie die Einschalttaste (3-B) für einige Sekunden. Die Anzeige (3-D) schaltet sich ein. Wählen Sie die Temperatur, indem Sie die Taste (3-C) drücken. Wenn Sie die Zeitschaltuhr benutzen möchten, drücken Sie die Taste (3-A), um die Trockenzeit zu wählen. Nach Ablauf der Zeit schaltet sich das Gerät automatisch aus.
- Für ein optimales Trocknen legen Sie die Kleidungsstücke entsprechend der Abbildung auf den Trockner Folding Electric Drying Rack with Wings InnovaGoods. Es ist empfehlenswert, Kleidungsstücke zuerst in der Mitte und danach erst auf den Flügeln zu platzieren. Wenn Sie die Kleidungsstücke auf die Stangen hängen, dauert das Trocknen länger, für ein schnelleres Trocknen legen Sie sie flach auf die Stangen. Vermeiden Sie übermäßiges Gewicht auf den Flügeln, da dies den Trockenständer aus dem Gleichgewicht bringen und ihn umkippen kann.
- Zum Aufbewahren des Wäscheständers schalten Sie ihn aus und warten Sie, bis er abgekühlt ist. Klappen Sie die Beine zusammen, indem Sie die Führungsschienen (1) entgegen der Pfeilrichtung schieben.

PFLEGE UND WARTUNG

Reinigen Sie den Wäscheständer mit einem feuchten Tuch, verwenden Sie keine Scheuermittel. Bewahren Sie ihn an einem kühlen und trockenen Ort auf.

WARNUNG

Kabel nicht in die Nähe von Wärmequellen bringen. Halten Sie das Kabel von heißen Oberflächen oder Schnittflächen fern. Vor dem Reinigen sicherstellen, dass Smart Pressure Cooker vom Strom getrennt und vollständig abgekühlt ist. Tuch reinigen. Keine kratzenden Substanzen verwenden. Weder das Gerät noch das Kabel in Flüssigkeiten eintauchen. Nicht mit feuchten Händen berühren. Nicht in Umgebung einer Wasserquelle oder an feuchten Orten verwenden. Dieses Gerät ist nur für den privaten Gebrauch geeignet. Lassen Sie das Gerät im eingeschalteten Zustand nicht unbeaufsichtigt. Dieses Gerät ist kein Spielzeug. Außerhalb der Reichweite von Kindern aufbewahren. Nehmen Sie das Gerät vom Stromnetz, wenn Sie Teile auswechseln oder Wartungsarbeiten daran vornehmen wollen. Nehmen Sie an dem Gerät und seinen Bestandteilen keine Veränderungen vor. Dieses Gerät ist ohne Aufsicht eines für die Sicherheit verantwortlichen Erwachsenen nicht für die Bedienung durch Kinder oder Personen mit körperlichen oder geistigen Beeinträchtigungen geeignet. Nur für den Hausgebrauch geeignet. Ausgemusterte Geräte umweltfreundlich entsorgen. Lesen Sie die Anweisungen vor dem ersten Gebrauch aufmerksam durch. Bewahren Sie das Handbuch für ein späteres Nachschlagen auf. Entsorgen Sie diesen Artikel gemäß der

Folding Electric Drying Rack with Wings InnovaGoods -

europäischen Richtlinie 2002/96/EG. Informieren Sie sich über die örtlichen Gesetze zum Recycling von Elektro- und Elektronikgeräten und befolgen Sie diese. Entsorgen Sie dieses Produkt nicht im Hausmüll. Die Einhaltung dieser Richtlinien hilft, negative Folgen für die menschliche Gesundheit und die Umwelt zu vermeiden.



ITALIANO

AVVERTENZE

IMPORTANTE: CONSERVARE LE ISTRUZIONI PER RIFERIMENTI FUTURI. Assicurarsi che la fonte della tensione di alimentazione corrisponda con quella dell'apparecchio. Scollegare sempre l'apparecchio dalla corrente quando non lo si sta usando
Non muovere l'apparecchio tirandolo per il cavo e accertarsi che non si arrotoli. Tenere il cavo lontano da superfici calde o taglienti. Prima di pulire, verificare che l'apparecchio sia completamente scollegato dalla corrente elettrica. Pulire con un panno leggermente inumidito. Non utilizzare prodotti abbarsivi per la sua pulizia. Non immergere l'apparecchio né i cavi in liquidi. Non toccarlo con le mani bagnate. Non utilizzarlo vicino all'acqua o in luoghi umidi. Questo apparecchio è adatto esclusivamente per un utilizzo domestico. Utilizzare l'apparecchio unicamente per le funzioni per le quali é stato progettato
Conserva lo strumento in un luogo asciutto e privo di polvere. Non lasciare il dispositivo incustodito se è in funzione. Questo apparecchio non è un giocattolo. Tenere lontano dalla portata dei bambini. Non apportare modifiche alla sega l'apparecchio ne ai suoi componenti. Non utilizzare né cercare di riparare l'apparecchio, qualche sua parte o il cavo se sembrano difettosi o non funzionano correttamente, ma rivolgersi a un tecnico qualificato. Questo dispositivo non è progettato per essere manipolato da bambini o persone con capacità fisiche o psichiche limitate, se non dietro supervisione di un adulto che sia responsabile della loro sicurezza. Questo prodotto non è un rifiuto domestico, seguire le norme vigenti in materia ambientale per il suo riciclaggio. Leggere attentamente le istruzioni prima dell'uso. Conservare il manuale d'uso per successive consultazioni. Smaltire questo articolo in conformità della direttiva europea 2002/96/EC. Informarsi sulla legislazione locale per il riciclo di prodotti elettrici ed elettronici e rispettarla. Non buttare questo prodotto nella spazzatura domestica. Seguire queste indicazione contribuisce ad evitare conseguenze negative per la salute umana e per l'ambiente.

AVVERTENZE

Non installarlo vicino alla doccia, alla vasca da bagno o alle zone bagnate. Questo dispositivo è progettato solo per l'asciugatura di indumenti tessili. Non è adatto per asciugare la seta. Gli indumenti devono essere ben strizzati/centrifugati prima di appenderli. Evitare di posizionare Folding Electric Drying Rack with Wings InnovaGoods in zone con correnti d'aria. Uso esclusivo all'interno. Scollegare il dispositivo ogni volta che non lo si utilizza. Adatto solo per uso domestico. Scollegare il dispositivo dalla rete

elettrica prima di qualsiasi operazione di pulizia o manutenzione. Questo dispositivo deve essere collegato solo ad una presa di corrente con messa a terra correttamente installata. Non immergere il dispositivo in acqua né esporlo a getti d'acqua. Le aste si riscaldano durante il funzionamento; non toccare le aste mentre sono calde. Non installare o utilizzare questo dispositivo se presenta danni visibili alla custodia, al cablaggio o alla struttura. La riparazione o lo smontaggio del dispositivo devono essere eseguiti solo dal produttore, dal suo servizio tecnico autorizzato o da personale qualificato.

CONTENUTO / SPECIFICHE TECNICHE

- AC in: 220-240 V / 50 Hz
- Potenza: 230 W
- Touch screen con display
- Termostato regolabile: 35-60 °C
- Timer: 12 h
- Peso supportato: 12 kg

ISTRUZIONI

- Stendere le gambe di Folding Electric Drying Rack with Wings InnovaGoods facendo scorrere le guide in alto (1) lungo le aste seguendo il senso freccia. Assicurarsi che siano completamente aperte e posizionarlo su una superficie liscia e stabile. Aprire le ali (4) per una maggiore superficie di asciugatura.
- Collegare la spina (2) a una presa elettrica sempre dotata di messa a terra. Premere il pulsante di accensione (3-B) per alcuni secondi. Il display (3-D) si accenderà. Selezionare la temperatura premendo il pulsante (3-C). Se si desidera utilizzare il timer, premere il pulsante (3-A) per selezionare le ore di asciugatura. Al termine, il dispositivo si spegnerà automaticamente.
- Posizionare i capi su Folding Electric Drying Rack with Wings InnovaGoods secondo l'illustrazione per un'asciugatura efficiente. Si consiglia di iniziare posizionando i capi nella parte centrale e poi sulle ali. Appendere i capi alle aste ne ritarderà l'asciugatura; per aumentarne l'efficacia, posizionarli in posizione orizzontale sulle aste. Evitare di posizionare un peso eccessivo sulle ali, in quanto ciò potrebbe sbilanciare e far ribaltare lo stendibiancheria.
- Per riporre lo stendibiancheria, spegnerlo, attendere che si raffreddi e piegare le gambe facendo scorrere le guide (1) in senso opposto alle frecce.

CONSERVAZIONE E MANUTENZIONE

Pulirlo con un panno umido senza l'uso di agenti abrasivi. Conservare in luogo fresco e asciutto.

PORTUGUÊS

AVERTÊNCIAS

IMPORTANTE: CONSERVAR AS INSTRUÇÕES PARA CONSULTAS FUTURAS. Assegure-se de que a tensao da fonte de alimentação corresponde com a do aparelho. Desligue o aparelho da tomada sempre que não estiver a utilizá-lo Não estique o cabo e certifique-se de que ele não se enrolre. Mantenha o cabo afastado de superfícies quentes ou cortantes. Antes de limpar, certifique-se de que o

aparelho está desligado da fonte de alimentação e esfriou-se completamente. Limpe-o com um pano levemente umedecido. Não utilize produtos abrasivos para a sua limpeza. Não salpique nem submerja o aparelho ou o cabo em líquidos. Não o utilize com as mãos molhadas Não utilize o aparelho perto de fontes de água ou em locais úmidos. Trata-se de um aparelho apenas indicado para o uso doméstico. Utilize o aparelho somente nas funções para as quais ele foi concebido. Guarde em um local seco e livre de poeira. Não deixe o aparelho sem supervisão, enquanto o mesmo estiver ligado. Este aparelho não é um brinquedo. Mantenha-o fora do alcance das crianças. Não modifique o aparelho ou qualquer de seus componentes Se o aparelho, as peças ou o cabo estiverem danificados ou não funcionarem corretamente, não os utilize nem tente consertá-los, apenas um técnico qualificado deverá fazê-lo. Este dispositivo não foi concebido para a manipulação de crianças ou pessoas com capacidades físicas ou psíquicas limitadas ou somente se elas estiverem sob a supervisão de um adulto responsável por sua segurança. Este aparelho não é um resíduo doméstico. Siga a legislação ambiental vigente para a sua reciclagem. Leia atentamente as instruções antes da primeira utilização. Conserve o manual para consultas posteriores. Descarte este artigo conforme a diretiva europeia 2002/96/EC. Informe-se sobre a legislação local relativa à reciclagem de produtos elétricos e eletrônicos e cumpra-a. Não descarte este produto juntamente com o lixo doméstico. O cumprimento das presentes indicações contribui para evitar consequências negativas na saúde humana e no meio ambiente

AVISOS

Não instale o produto perto do chuveiro, banheira ou zonas húmidas. Este aparelho foi desenvolvido apenas para secar têxteis. Não é adequado para secar seda. As peças de roupa devem estar bem torcidas/centrifugadas antes de pendurar. Evite colocar o Folding Electric Drying Rack with Wings InnovaGoods em áreas com correntes de ar. Utilização exclusiva em interiores. Desligue o aparelho sempre que este não estiver a ser utilizado. Adequado apenas para uso doméstico. Desligue o aparelho da corrente elétrica antes de qualquer tarefa de limpeza ou manutenção. Este aparelho só deve ser ligado a uma tomada com ligação à terra. Não mergulhe o aparelho em água nem o exponha a jatos de água. As barras aquecem durante o funcionamento. Não toque nas barras enquanto estiverem quentes. Não instale nem utilize este aparelho se apresentar danos visíveis na armação, na cablagem ou na estrutura. A reparação ou desmontagem do aparelho só deve ser efetuada pelo fabricante, pelo serviço técnico autorizado ou pessoal qualificado.

CONTEÚDO / ESPECIFICAÇÕES TÉCNICAS

- AC entrada: 220-240 V/50 Hz
- Potência: 230 W
- Ecrã tátil com visor
- Termóstato regulável: 35-60 °C
- Temporizador: 12 h
- Peso suportado: 12 kg

INSTRUÇÕES

- Desdobre as pernas do Folding Electric Drying Rack with Wings InnovaGoods deslizando as guias da parte superior (1) ao longo das barras no sentido da seta. Verifique se ficam totalmente abertas e

- coloque-o sobre uma superfície lisa e estável. Desdobre as asas (4) para uma superfície de secagem maior.
- Ligue a ficha (2) a uma tomada elétrica com ligação à terra. Pressione o botão de ligar (3-B) durante alguns segundos. O ecrã (3-D) acender-se-á. Selecione a temperatura pressionando o botão (3-C). Se pretender utilizar o temporizador, pressione o botão (3-A) para seleccionar o tempo de secagem. Quando terminar, o dispositivo desligar-se-á automaticamente.
- Coloque as peças de roupa no Folding Electric Drying Rack with Wings InnovaGoods conforme a figura para uma secagem eficiente. Recomendamos que comece por colocar as peças de roupa na parte central e depois nas asas. Pendurar a roupa nas barras irá atrasar a secagem; para aumentar a eficiência, coloque-as horizontalmente nas barras. Evite colocar peso excessivo nas asas, pois pode desequilibrar e tombar o estendal.
- Para guardar o estendal desligue-o, espere que arrefeça e dobre as pernas deslizando as guias (1) no sentido oposto ao das setas.

CONSERVAÇÃO E MANUTENÇÃO

Limpe o estendal com um pano húmido sem utilizar agentes abrasivos. Guarde-o em local fresco e seco.

NEDERLANDS

WAARSCHUWINGEN

BELANGRIJK: BEWAAR DE INSTRUCTIES ZODAT U DEZE IN DE TOEKOMST KUNT RAADPLEGEN. Zorg ervoor dat de voedingsspanning overeenkomt met het apparaat. Haal het apparaat uit het stopcontact als u het niet gebruikt. Niets aan het snoer verbinden en zorg ervoor dat het niet gaat rollen. Houd het snoer uit de buurt van hete of scherpe oppervlakken. Controleer of het apparaat niet meer van stroom wordt voorzien en volledig is afgekoeld voordat u begint met schoonmaken. Producten afnemen met een licht vochtige doek. Schurende materialen na of voor gebruikt reinigen. Dompel het apparaat of het snoer niet in vloeistoffen. Gebruik het apparaat niet met natte handen. Niet gebruiken in de buurt van elke bron van water of in vochtige omgevingen. Alleen geschikt voor huishoudelijk gebruik. Gebruik het apparaat alleen waar het voor beoogd is. Bewaar het apparaat op een droge en stofvrije plaats. Laat het apparaat nooit onbeheerd achter terwijl het opstaat. Dit apparaat is geen speelgoed. Buiten het bereik van kinderen bewaren. Verander het apparaat of de onderdelen niet. Apparatuur, onderdelen of kabels die defect of niet goed functioneren, niet gebruiken of proberen te repareren. Alleen een gekwalificeerde technicus zou dit moeten doen. Dit apparaat is niet ontworpen om te gebruiken door kinderen of mensen met een lichamelijke of geestelijke beperkt, met uitzondering van mogelijkheden die worden begeleid door een volwassene die verantwoordelijk is voor hun veiligheid. Dit product is geen huishoudelijk afval, volg milieuvorschriften voor recycling. Lees de instructies zorgvuldig door voordat u deze voor het eerst gebruikt. Bewaar deze handleiding voor toekomstig gebruik. Laat het product volledig afkoelen voordat je het opbergt. Gooi dit artikel weg in overeenstemming met de Europese Richtlijn

2002/96 / EG. Informeer jezelf over de lokale recyclingwetgeving voor elektrische en elektronische producten en volg deze voorschriften. Gooi dit product niet bij het huisvuil. Het volgen van deze richtlijnen helpt negatieve gevolgen voor de menselijke gezondheid en het milieu te voorkomen

WAARSCHUWINGEN

Niet installeren in de buurt van een douche, badkuip of natte ruimtes. Dit apparaat is alleen bedoeld voor het drogen van textiel. Niet geschikt voor het drogen van zijde. Kledingstukken moeten goed worden uitgewrongen/gecentrifugeerd voordat ze worden opgehangen. Plaats het Folding Electric Drying Rack with Wings InnovaGoods niet in tochtige ruimtes. Alleen voor gebruik binnenshuis. Haal altijd de stekker uit het stopcontact als het apparaat niet wordt gebruikt. Alleen voor huishoudelijk gebruik. Haal de stekker van het apparaat uit het stopcontact voordat het wordt schoongemaakt of onderhouden. Dit apparaat mag alleen worden aangesloten op een correct geïnstalleerd geaard stopcontact. Dompel het apparaat niet onder in water en laat het niet in contact komen met waterstralen of waterspuiters. De staven worden heet tijdens het gebruik. Raak de staven niet aan zolang ze heet zijn. Installeer of gebruik dit apparaat niet als er zichtbare schade is aan de behuizing, bedrading of structuur. Reparatie of demontage van het apparaat mag alleen worden uitgevoerd door de fabrikant, zijn geautoriseerde serviceagent of gekwalificeerd personeel.

INHOUD/TECHNISCHE SPECIFICATIES

- AC In: 220-240V/50 Hz
- Vermogen: 230W
- Touchscreen met display
- Instelbare thermostaat: 35-60 °C
- Timer: 12 uur
- Draagvermogen: 12 kg

INSTRUCTIES

- Vouw de poten van het Folding Electric Drying Rack with Wings InnovaGoods uit door de bovenste geleiders (1) langs de stangen in de richting van de pijl te schuiven. Zorg ervoor dat ze helemaal open staan en plaats ze op een glad, stabiel oppervlak. Vouw de vleugels (4) uit voor een groter droogoppervlak.
- Sluit de stekker (2) aan op een stopcontact dat altijd geaard is. Druk enkele seconden op de aan/uit-knop (3-B). Het display (3-D) licht op. Selecteer de temperatuur door op de knop (3-C) te drukken. Als u de timer wilt gebruiken, druk dan op de knop (3-A) om de droogtijd te selecteren. Na afloop wordt het apparaat automatisch uitgeschakeld.
- Plaats kledingstukken op het Folding Electric Drying Rack with Wings InnovaGoods volgens de illustratie voor efficiënt drogen. Het is aan te raden om eerst de kledingstukken in het midden te leggen en dan op de vleugels. Hang de kledingstukken op de stangen om het drogen te vertragen; leg ze horizontaal op de stangen om de effectiviteit te vergroten. Zorg ervoor dat er niet te veel gewicht op de vleugels staat, omdat dit het evenwicht kan verstoren en het droogrek kan kantelen.
- Om het droogrek op te bergen, zet u hem uit, wacht tot hij afgekoeld is en vouw de poten in door de geleiders (1) in de tegenovergestelde richting van de pijlen te schuiven.

CONSERVATIE EN ONDERHOUD

Reinig met een vochtige doek zonder schuurmiddelen te gebruiken. Op een koele, droge plaats bewaren.

InnovaGoods® POLSKI

OSTRZEŻENIA

WAŻNE: INSTRUKCJĘ NALEŻY ZACHOWAĆ DO WYKORZYSTANIA W PRZYSZŁOŚCI. Upewnij się, że napięcie zasilania jest odpowiednie dla urządzenia. Odłącz aparat każdorazowo, gdy nie jest używany. Nie ciągnij za przewód i upewnij się, że się nie zwija. Trzymaj przewód z dala od gorących lub ostrych powierzchni. Przed rozpoczęciem czyszczenia upewnij się, że aparat jest odłączony od zasilania i całkowicie ostygł. Przecieraj wilgotną ściereczką. Nie używaj produktów ani materiałów ściernych do czyszczenia. Nie zanurzaj urządzenia ani przewodu w cieczach. Nie dotykać mokrymi rękami. Nie używaj w pobliżu źródła wody lub wilgotnych miejsc. Wyłącznie do użytku domowego. Używaj aparat wyłącznie zgodnie z jego przeznaczeniem. Przechowuj urządzenie w suchym i wolnym od kurzu miejscu. Nie pozostawiaj urządzenia bez nadzoru, gdy jest włączone. Ten aparat nie jest zabawką. Przechowywać z dala od dzieci. Nie należy modyfikować aparatu ani jego komponentów. Jeżeli urządzenie, jego części lub przewód zostaną uszkodzone lub nie działają prawidłowo, nie używaj ich ani nie próbuj naprawiać. Tylko wykwalifikowany pracownik powinien to zrobić. To urządzenie nie jest przeznaczone dla dzieci ani osób o ograniczonych zdolnościach fizycznych lub umysłowych, chyba, że są nadzorowane przez dorosłych, odpowiedzialnych za ich bezpieczeństwo. Ten produkt nie jest odpadem z gospodarstwa domowego, przestrzegaj istniejące przepisy o ochronie środowiska w celu recyklingu. Przeczytaj instrukcje uważnie przed pierwszym użyciem. Zachowaj instrukcje obsługi na wypadek dalszych pytań. Wyrzucić produkt zgodnie z europejską dyrektywą 2002/96 / WE. Zapytaj o lokalne przepisy dotyczące recyklingu produktów elektrycznych i elektronicznych i wykonaj następujące kroki. Nie należy wyrzucać tego produktu wraz z odpadami komunalnymi. Przestrzeganie tych instrukcji pomoże zapobiec szkodliwym konsekwencjom dla bezpieczeństwa osobistego i środowiskowego.

OSTRZEŻENIA

Nie instaluj w pobliżu prysznicza, wanny lub mokrych miejsc. To urządzenie jest przeznaczone wyłącznie do suszenia odzieży tekstylnej. Nie nadaje się do suszenia jedwabiu. Odzież powinna być dobrze osuszona/odwirowana przed powieszeniem. Unikaj umieszczania Folding Electric Drying Rack with Wings InnovaGoods w miejscach, w którym występują przeciągi. Do użytku wyłącznie w pomieszczeniach. Odłącz urządzenie, gdy nie jest używane. Nadaje się wyłącznie do użytku domowego. Przed czyszczeniem lub konserwacją należy odłączyć urządzenie od sieci. To urządzenie należy podłączać wyłącznie do gniazdka z prawidłowo zainstalowanym uziemieniem. Nie zanurzaj urządzenia w wodzie ani nie wystawiaj go na działanie strumieni lub dysz

wodnych. Pręty nagrzewają się podczas pracy; nie dotykaj prętów, gdy są gorące. Nie instaluj ani nie używaj tego urządzenia, jeśli widoczne jest uszkodzenie obudowy, okablowania lub konstrukcji. Naprawy lub demontażu urządzenia może dokonywać wyłącznie producent, jego autoryzowany serwis techniczny lub wykwalifikowany personel.

ZAWARTOŚĆ / SPECYFIKACJA TECHNICZNA

- AC In: 220-240 V / 50 Hz
- Moc: 230 W
- Ekran dotykowy z wyświetlaczem
- Regulowany termostat: 35-60 °C
- Timer: 12h
- Obsługiwana waga: 12 kg

INSTRUKCJA

- Rozmieść nogi urządzenia Folding Electric Drying Rack with Wings InnovaGoods, przesuując górne prowadnice (1) wzdłuż prętów w kierunku strzałki. Upewnij się, że są całkowicie otwarte, i umieść urządzenie na gładkiej i stabilnej powierzchni. Rozłoż skrzydła (4), aby uzyskać większą powierzchnię suszenia.
- Podłącz wtyczkę (2) do gniazdka z prawidłowym uziemieniem. Naciśnij przycisk zasilania (3-B) na kilka sekund. Wyświetlacz (3-D) włączy się. Wybierz temperaturę, naciskając przycisk (3-C). Jeśli chcesz użyć timera, naciśnij przycisk (3-A), aby wybrać czas suszenia. Po zakończeniu urządzenie wyłączy się automatycznie.
- Umieść odzież na urządzeniu Folding Electric Drying Rack with Wings InnovaGoods, jak pokazano na ilustracji, aby zapewnić wydajne suszenie. Zaleca się zacząć od umieszczenia ubrań na szczytach centralnej, a następnie na skrzydłach. Wieszanie ubrań na drążkach wydłuża czas suszenia; aby zwiększyć skuteczność, ułoż je poziomo na drążkach. Unikaj nadmiernego obciążania skrzydeł, ponieważ może to spowodować przewrócenie i destabilizację suszarki.
- Aby złożyć suszarkę, wyłącz ją, odczekaj aż ostygnie, a następnie złóż nożki, przesuując prowadnice (1) w kierunku przeciwnym do strzałek.

PRZECHOWYWANIE I KONSERWACJA

Czyścić wilgotną szmatką, nie używając środków ściernych. Przechowuj w chłodnym i suchym miejscu.

MAGYAR

FIGYELMEZTETÉSEK

FONTOS: AZ INSTRUKCIÓKAT ŐRIZZE MEG A JŐVŐBENI KONZULTÁCIÓKHOZ. Győződjön meg róla, hogy az áramforrás feszültsége megfelel a készülékhez. Húzza ki a készüléket, amikor nem használja. Ne húzza meg a kábelt, és győződjön meg róla, hogy nem csavarodott meg. Tartsa távol a kábelt forró felületektől vagy éles tárgyaktól. A tisztítás előtt győződjön meg arról, hogy a készülék le van választva a hálózatról és lehűlt teljesen. Nedves ronggyal tisztítsa. A tisztításhoz ne használjon dörzsölő anyagokat. Ne mártsa a készüléket vagy a vezetéket folyadékba. Ne használja nedves

Folding Electric Drying Rack with Wings InnovaGoods -

sekundit all. Ekraan (3-D) lülitub sisse. Valige temperatuur, vajutades nuppu (3-C). Kui soovite taimerit kasutada, vajutage nuppu (3-A), et valida kuivatustundide arv. Kui valitud aeg on täis saanud, lülitub seade automaatselt välja.

- Tõhusa kuivatamise tagamiseks asetage riided Folding Electric Drying Rack with Wings InnovaGoods seadmele, nagu joonisel näidatud. Soovitatav on riided kõigepealt keskele asetada ja seejärel tiibadele. Riiete riputamine varrastele aeglustab kuivamisprotsessi; efektiivsuse suurendamiseks asetage riided varrastele horisontaalselt. Vältige tiibadele liigse raskuse asetamist, kuna see võib seadme tasakaalust välja viia ja kuivatusrest võib ümber kukkuda.
- Kuivatusresti hoiustamiseks lülitage see välja, oodake kuni see on jahtunud ja voltige jalad kokku, libistades juhikuid (1) nooltega vastassuunas.

SÄILITAMINE JA HOOLDUS

Puhastage niiske lapiga kasutamata abrasiivseid aineid. Hoiustage jahedas ja kuivas kohas.

РУССКИЙ

ПРЕДУПРЕЖДЕНИЯ

ВАЖНО: СОХРАНИТЕ ЭТУ ИНСТРУКЦИЮ ДЛЯ ДАЛЬНЕЙШЕГО ИСПОЛЬЗОВАНИЯ. Убедитесь в том, что напряжение в источнике тока соответствует указанному на устройстве.

Отключайте устройство от сети, если вы не используете его. Не тяните кабель, убедитесь в том, что он не закручен. Не тяните кабель, убедитесь в том, что он не закручен. Избегайте контакта кабеля с горячими и острыми поверхностями. Перед чистой убедитесь в том, что устройство отключено от сети и оно успело остыть. Очищайте кабель слегка влажной тканью. Для чистки не используйте абразивные продукты или материалы. Не опускайте устройство или кабель в воду. Не совершайте манипуляций с устройством влажными руками. Не используйте устройство вблизи источника воды или во влажных помещениях. Исключительно для домашнего использования. Используйте устройство исключительно для тех целей, для которых оно было разработано. Сохраняйте устройство в сухих местах, свободных от пыли. Не оставляйте работающее устройство без наблюдения. Это устройство не является игрушкой. Держите устройство вне зоны досягаемости детей. Не модифицируйте устройство или его компоненты. Если устройство, его части или кабель выглядят поврежденными или работающими неправильно, не пользуйтесь ими, тем более не пытайтесь их ремонтировать. Только квалифицированный техник может выполнить ремонт. Данное устройство не разработано для управления детьми или людьми с ограниченными физическими или психическими способностями, за исключением случаев управления под наблюдением взрослых или опекунов, ответственных за безопасность. Данное устройство не является бытовым мусором, соблюдайте действующие нормытивы по его утилизации. Ознакомьтесь с инструкцией перед первым использованием. Сохраните

инструкцию для последующих обращений к ней. Ознакомьтесь с местным законодательством в отношении переработки электронных и электрических изделий и придерживайтесь его. Не выбрасывайте изделие в бытовой мусор. Следуя настоящим инструкциям, вы вносите вклад в дело охраны окружающей среды и предотвращения возникновения негативных последствий для здоровья человека.

www.innovagoods.com

ПРЕДУПРЕЖДЕНИЯ

Не устанавливайте рядом с душем, ванной или в помещениях с повышенной влажностью. Изделие предназначено только для сушки текстиля. Оно не подходит для сушки шелка. Перед тем как повесить одежду, ее следует хорошо отжать. Не размещайте Folding Electric Drying Rack with Wings InnovaGoods в местах со сквозняками. Только для использования в помещениях. Отключайте изделие от сети, когда оно не используется. Подходит только для домашнего использования. Отключайте изделие от сети перед выполнением любых работ по очистке или обслуживанию. Изделие следует подключать только к правильно заземленной розетке. Не погружайте изделие в воду и не подвергайте его воздействию струй или потоков воды. Стержни нагреваются во время работы; не прикасайтесь к ним, пока они горячие. Не устанавливайте и не используйте изделие, если на корпусе, проводке или конструкции имеются видимые повреждения. Ремонт или разборка должны выполняться только производителем, его авторизованной технической службой или квалифицированным персоналом.

СОДЕРЖАНИЕ / ТЕХНИЧЕСКИЕ ХАРАКТЕРИСТИКИ

- Вход переменного тока: 220-240 В / 50 Гц
- Мощность: 230 Вт
- Сенсорный экран с дисплеем
- Регулируемый термостат: 35-60 °C
- Таймер: 12 ч
- Поддерживаемый вес: 12 кг

ИНСТРУКЦИИ

- Разверните ножи Folding Electric Drying Rack with Wings InnovaGoods, сдвинув направляющие сверху (1) вдоль стержней в направлении стрелки. Убедитесь, что они полностью открыты, и поместите сушилку на ровную, устойчивую поверхность. Разверните крылья (4) для большей поверхности сушки.
- Вставьте вилку (2) в правильно заземленную электрическую розетку. Нажмите кнопку питания (3-B) на несколько секунд. Дисплей (3-D) включится. Выберите температуру, нажав кнопку (3-C). Если вы хотите использовать таймер, нажмите кнопку (3-A), чтобы выбрать время сушки. По завершении устройство автоматически выключится.
- Разместите одежду на Folding Electric Drying Rack with Wings InnovaGoods, как показано на рисунке, для эффективной сушки. Рекомендуется сначала разместить одежду в центре, а затем на крыльях. Если повесить одежду на

стержни, это замедлит сушку; для повышения эффективности разместите ее горизонтально на стержнях. Избегайте размещения чрезмерного веса на крыльях, так как это может привести к дисбалансу и опрокидыванию сушилки.

- Перед тем, как сложить сушилку на хранение, выключите ее, подождите, пока она остынет, сложите ножи, сдвинув направляющие (1) в направлении, противоположном стрелкам.

ХРАНЕНИЕ И ОБСЛУЖИВАНИЕ

Протирать влажной тканью, не использовать абразивные средства. Хранить в сухом прохладном месте.

LATVIEŠU

BRĪDINĀJUMS

SVARĪGI: SAGLABĀJIET ŠO INSTRUKCIJU TURPMĀKĀM UZZIŅĀM. Nemontējiet blakus dušai, vannai vai mitrām telpām. Šī ierīce ir paredzēta tikai tekstilizstrādājumu žāvēšanai. Tā nav piemērots zīda žāvēšanai. Apģērbiem pirms pakāršanas jābūt labi izmazgātiem/izgrieztiem. Izvairieties novietot Folding Electric Drying Rack with Wings InnovaGoods vietās, kurās ir gaisa plūsma. Ierīce paredzēta lietošanai tikai iekštelpās. Vienmēr atvienojiet ierīci no elektrotīkla, kad tā netiek lietota. Piemērota tikai mājas lietošanai. Pirms tīrīšanas vai apkopes darbu veikšanas atvienojiet ierīci no elektrotīkla. Šo ierīci drīkst pieslēgt tikai pareizi ierīkotā, iezemētā kontaktlīgzdā. Neiegremdējiet ierīci ūdenī un nepakļaujiet to ūdens straumju vai strūklu iedarbībai. Darba laikā stiepi uzkarst; nepieskarieties tiem, kad tie ir karsti. Neuzstādiet un nelietojiet šo ierīci, ja ir novērojamas korpusa, vada vai konstrukcijas bojājumu pazīmes. Ierīci drīkst remontēt vai izjaukt tikai ražotājs, tā pilnvarots tehniskais dienests vai kvalificēts personāls.

www.innovagoods.com

BRĪDINĀJUMS

SVARĪGI: SAGLABĀJIET ŠO INSTRUKCIJU TURPMĀKĀM UZZIŅĀM. Nemontējiet blakus dušai, vannai vai mitrām telpām. Šī ierīce ir paredzēta tikai tekstilizstrādājumu žāvēšanai. Tā nav piemērots zīda žāvēšanai. Apģērbiem pirms pakāršanas jābūt labi izmazgātiem/izgrieztiem. Izvairieties novietot Folding Electric Drying Rack with Wings InnovaGoods vietās, kurās ir gaisa plūsma. Ierīce paredzēta lietošanai tikai iekštelpās. Vienmēr atvienojiet ierīci no elektrotīkla, kad tā netiek lietota. Piemērota tikai mājas lietošanai. Pirms tīrīšanas vai apkopes darbu veikšanas atvienojiet ierīci no elektrotīkla. Šo ierīci drīkst pieslēgt tikai pareizi ierīkotā, iezemētā kontaktlīgzdā. Neiegremdējiet ierīci ūdenī un nepakļaujiet to ūdens straumju vai strūklu iedarbībai. Darba laikā stiepi uzkarst; nepieskarieties tiem, kad tie ir karsti. Neuzstādiet un nelietojiet šo ierīci, ja ir novērojamas korpusa, vada vai konstrukcijas bojājumu pazīmes. Ierīci drīkst remontēt vai izjaukt tikai ražotājs, tā pilnvarots tehniskais dienests vai kvalificēts personāls.

www.innovagoods.com

BRĪDINĀJUMS

SATURS / TEHNISKĀS SPECIFIKĀCIJAS

- Ieejas maiņstrāva: 220-240 V / 50 Hz
- Jauda: 230 W
- Skārienjūtīgs displejs
- Regulējams termostats: 35-60 °C
- Taimeris: 12 st.
- Svara ierobežojums: 12 kg

INSTRUKCIJAS

www.innovagoods.com

- Salociet Folding Electric Drying Rack with Wings InnovaGoods kājiņas, velkot tās no augšas (1) gar stieņiem bultiņas virzienā. Pārliedcinieties, ka tās ir pilnībā atvērtas, un novietojiet ierīci uz līdzenas un stabilas virsmas. Izlociet spārnus (4), lai iegūtu lielāku žāvēšanas virsmu.
- Ievietojiet kontaktdakšu (2) elektriskajā kontaktlīgzdā (vienmēr izmantojiet iezemētu kontaktlīgzdu). Nospiediet un dažas sekundes turiet ieslēgšanas pogu (3-B). Ieslēgsies ekrāns (3-D). Izvēlieties temperatūru, nospiežot pogu (3-C). Ja vēlaties izmantot taimerī, nospiediet pogu (3-A), lai izvēlētos žāvēšanas stundu skaitu. Kad tas ir pabeigts, ierīce automātiski izslēdzas.
- Visefektīvākai žāvēšanai novietojiet Folding Electric Drying Rack with Wings InnovaGoods tā, kā parādīts attēlā. Ieteicams apģērbu vispirms novietot pa

vidu un pēc tam uz spārniem. Karinot apģērbu uz stieņiem, žāvēšanas process aizkavēsies; lai palielinātu žāvēšanas efektivitāti, novietojiet apģērbu uz stieņiem horizontāli. Izvairieties uz spārniem novietot pārmērīgu svaru, jo tas var izjaukt līdzsvaru un apgāzt žāvētāju.

- Lai uzglabātu žāvētāju, izslēdziet to, pagaidiet, līdz tas atdziest, un salieciet kājiņas, bīdot tās (1) pretējā virzienā, nekā norādīts uz bultiņām.

www.innovagoods.com

BRĪDINĀJUMI

Tīrīt ar mitru drānu, neizmantojot abrazīvus līdzekļus. Uzglabāt vēsā un sausā vietā.

www.innovagoods.com

BRĪDINĀJUMI

Tīrīt ar mitru drānu, neizmantojot abrazīvus līdzekļus. Uzglabāt vēsā un sausā vietā.

www.innovagoods.com

BRĪDINĀJUMI

Tīrīt ar mitru drānu, neizmantojot abrazīvus līdzekļus. Uzglabāt vēsā un sausā vietā.

www.innovagoods.com

BRĪDINĀJUMI

Tīrīt ar mitru drānu, neizmantojot abrazīvus līdzekļus. Uzglabāt vēsā un sausā vietā.

www.innovagoods.com

BRĪDINĀJUMI

Tīrīt ar mitru drānu, neizmantojot abrazīvus līdzekļus. Uzglabāt vēsā un sausā vietā.

www.innovagoods.com

BRĪDINĀJUMI

Tīrīt ar mitru drānu, neizmantojot abrazīvus līdzekļus. Uzglabāt vēsā un sausā vietā.

www.innovagoods.com

BRĪDINĀJUMI

Tīrīt ar mitru drānu, neizmantojot abrazīvus līdzekļus. Uzglabāt vēsā un sausā vietā.

www.innovagoods.com

BRĪDINĀJUMI

Tīrīt ar mitru drānu, neizmantojot abrazīvus līdzekļus. Uzglabāt vēsā un sausā vietā.

www.innovagoods.com

BRĪDINĀJUMI

Tīrīt ar mitru drānu, neizmantojot abrazīvus līdzekļus. Uzglabāt vēsā un sausā vietā.

www.innovagoods.com

BRĪDINĀJUMI

Tīrīt ar mitru drānu, neizmantojot abrazīvus līdzekļus. Uzglabāt vēsā un sausā vietā.

www.innovagoods.com

BRĪDINĀJUMI

Tīrīt ar mitru drānu, neizmantojot abrazīvus līdzekļus. Uzglabāt vēsā un sausā vietā.

www.innovagoods.com

BRĪDINĀJUMI

Tīrīt ar mitru drānu, neizmantojot abrazīvus līdzekļus. Uzglabāt vēsā un sausā vietā.

www.innovagoods.com

BRĪDINĀJUMI

Tīrīt ar mitru drānu, neizmantojot abrazīvus līdzekļus. Uzglabāt vēsā un sausā vietā.

www.innovagoods.com

BRĪDINĀJUMI

Tīrīt ar mitru drānu, neizmantojot abrazīvus līdzekļus. Uzglabāt vēsā un sausā vietā.

www.innovagoods.com

BRĪDINĀJUMI

Tīrīt ar mitru drānu, neizmantojot abrazīvus līdzekļus. Uzglabāt vēsā un sausā vietā.

www.innovagoods.com

BRĪDINĀJUMI

Tīrīt ar mitru drānu, neizmantojot abrazīvus līdzekļus. Uzglabāt vēsā un sausā vietā.

www.innovagoods.com

BRĪDINĀJUMI

Tīrīt ar mitru drānu, neizmantojot abrazīvus līdzekļus. Uzglabāt vēsā un sausā vietā.

www.innovagoods.com

BRĪDINĀJUMI

Tīrīt ar mitru drānu, neizmantojot abrazīvus līdzekļus. Uzglabāt vēsā un sausā vietā.

www.innovagoods.com

BRĪDINĀJUMI

Tīrīt ar mitru drānu, neizmantojot abrazīvus līdzekļus. Uzglabāt vēsā un sausā vietā.

www.innovagoods.com

BRĪDINĀJUMI

Tīrīt ar mitru drānu, neizmantojot abrazīvus līdzekļus. Uzglabāt vēsā un sausā vietā.

www.innovagoods.com

BRĪDINĀJUMI

Tīrīt ar mitru drānu, neizmantojot abrazīvus līdzekļus. Uzglabāt vēsā un sausā vietā.

www.innovagoods.com

BRĪDINĀJUMI

Tīrīt ar mitru drānu, neizmantojot abrazīvus līdzekļus. Uzglabāt vēsā un sausā vietā.

www.innovagoods.com

BRĪDINĀJUMI

Tīrīt ar mitru drānu, neizmantojot abrazīvus līdzekļus. Uzglabāt vēsā un sausā vietā.

www.innovagoods.com

BRĪDINĀJUMI

Tīrīt ar mitru drānu, neizmantojot abrazīvus līdzekļus. Uzglabāt vēsā un sausā vietā.

www.innovagoods.com

BRĪDINĀJUMI

Tīrīt ar mitru drānu, neizmantojot abrazīvus līdzekļus. Uzglabāt vēsā un sausā vietā.

www.innovagoods.com

BRĪDINĀJUMI

Tīrīt ar mitru drānu, neizmantojot abrazīvus līdzekļus. Uzglabāt vēsā un sausā vietā.

www.innovagoods.com

BRĪDINĀJUMI

Tīrīt ar mitru drānu, neizmantojot abrazīvus līdzekļus. Uzglabāt vēsā un sausā vietā.

www.innovagoods.com

BRĪDINĀJUMI

Tīrīt ar mitru drānu, neizmantojot abrazīvus līdzekļus. Uzglabāt vēsā un sausā vietā.

www.innovagoods.com

BRĪDINĀJUMI

Tīrīt ar mitru drānu, neizmantojot abrazīvus līdzekļus. Uzglabāt vēsā un sausā vietā.

www.innovagoods.com

BRĪDINĀJUMI

Tīrīt ar mitru drānu, neizmantojot abrazīvus līdzekļus. Uzglabāt vēsā un sausā vietā.

www.innovagoods.com

BRĪDINĀJUMI

Tīrīt ar mitru drānu, neizmantojot abrazīvus līdzekļus. Uzglabāt vēsā un sausā vietā.

www.innovagoods.com