

SD – PROASOL PROANOX

DESCRIPCIÓN:

Directo sobre hierro y óxido sin necesidad de eliminar la herrumbre ni de utilizar una imprimación previa. Esmalte Sintético de alta resistencia al exterior, tiene la propiedad de que al ser aplicado sobre superficies oxidadas, produce una fijación en el óxido e impide su avance.

USO RECOMENDADO:

- Fundamentalmente sobre superficies de hierro y acero que se encuentren oxidadas y que por la razón que sea no se desea la completa eliminación del óxido, caso de cierres de fincas, verjas, etc.
- Este producto impedirá la posterior oxidación de la superficie sobre la que se aplique, con la característica de que cuanto más avanzada es la oxidación, mejor es el efecto de este Esmalte.
- Dadas sus muy buenas propiedades técnicas se puede utilizar como un Esmalte de Exterior, si bien se debe cuidar la imprimación sobre la que se aplique, al ser un esmalte de fuerte poder disolvente.

DATOS TÉCNICOS:

Acabado:	Liso, homogéneo y satinado.
Color:	SD-100 Blanco, SD-199 Negro, Carta Industrial PROA y Carta RAL.
Rendimiento :	De 1,5 a 2 m ² por bote para espesores recomendados de 35µm secas.
Densidad:	1,150 ± 0,050 Kg/L.
Viscosidad:	110 ± 10 s Copa Ford n ^o 4 a 20°C.
Materia no volátil:	60 ± 5 % en peso.
Secado al tacto:	30 min a 23°C y 60% HR.
Valores aproximados, dependientes de la temperatura y humedad ambiente.	
Las características técnicas especificadas pueden evolucionar con el tiempo.	

NORMAS DE SEGURIDAD E HIGIENE:

Debido a contener disolventes, el **SD PROASOL PROANOX** es inflamable. Mantener alejado del calor y de fuentes de ignición. Nocivo por inhalación. Evitar la inhalación de sus vapores y aplicar con ventilación y renovación de aire. No comer ni beber, ni fumar durante la aplicación. Evítase el contacto con la piel. No apto para uso doméstico y no es apto para uso infantil. Manténgase fuera del alcance de los niños. Almacenar en lugares frescos y ventilados.

PREPARACIÓN DE LA SUPERFICIE Y APLICACIÓN:

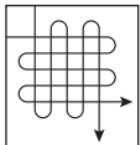
Hierro.- Las superficies a pintar deberán estar secas y desengrasadas, si existen superficies brillantes se tienen que lijar. En las superficies oxidadas, no es necesario eliminar el óxido incrustado, únicamente se tienen que eliminar las partículas de óxido o pintura que están sueltas y, de existir, la cascarilla de laminación. Cuanto más avanzada esta la oxidación incrustada, mejores son las propiedades de protección de este producto. Eliminar las manchas de grasa con disolvente.



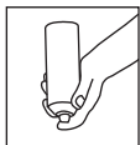
Agitar enérgicamente el aerosol durante 1 minuto después de que suenen las bolas mezcladoras en su interior. Pulverizar fuera de la zona de pintado hasta obtener una aplicación homogénea. Repetir frecuentemente durante la aplicación.



Pulverizar a una distancia de 20/25 cm.



Aplicar capas finas y rápidas, primero en sentido horizontal y luego en sentido vertical, dejando secar unos minutos entre capas. Se obtienen mejores resultados con 2 capas finas en lugar de una capa gruesa.



Una vez terminada la aplicación, limpiar la válvula pulverizando con el bote invertido, hasta que solo salga gas. En caso de obturación, quitar el difusor y limpiar el orificio con un alambre fino.

No aplicar sobre equipos conectados. Usar en zonas bien ventiladas. Una Hoja de Seguridad e Higiene (MSDS) según las Directrices EU 91/155/CEE y enmiendas está disponible para todos los productos.