

- ES** • Uso fácil e intuitivo • Retirada del sistema por impacto (patada o maza). Siempre en el sentido de la junta • Garantiza la planitud y regularidad de la superficie de colocación.
- EN** • EASY and INTUITIVE use • Impact removal system. ALWAYS in the direction of the grout • Guarantee flatness and regularity of the laying surface.
- FR** • Facile à utiliser et intuitif • Systeme d'extraction par impact. Toujours dans la sens du joint • Garantir la planéité et la régularité de la surface de pose.
- CT** • Ús FÀCIL i INTUÏTIU • Retirada del sistema per IMPACTE (cop de peu o maça). SEMPRE en el sentit de la junta • GARANTEIX la planitud i regularitat de la superfície de col·locació.
- PT** • Uso FÁCIL e INTUITIVO • Retirada do sistema por IMPACTO (chuto ou pontapé). SEMPRE no sentido da junta.) • GARANTIA de planura e regularidade da superfície de colocação.
- IT** • Uso facile ed intuitivo • Rimozione del sistema "ad impatto" (calcio o mazzetta). SEMPRE nello stesso senso della fuga • Garantisce la planarità e regolarità della superficie realizzata.
- DE** • Einfache und intuitive Benutzung • Stoßentfernungssystem. IMMER in Richtung des Fugenmörtels • Das System garantiert eine ebene Fläche.
- NL** • Gemakkelijk en eenvoudig in gebruik • Clips met impuls verwijderen: ALTIJD in de richting van de voeg • Garandeert vlakheid en regelmatigheid van de oppervlakte.
- RU** • ПРОСТОЕ и ЛЁГКОЕ использование • Удаление системы Ударом (ноги или киянки). Удар всегда осуществлять по направлению шва • ГАРАНТИРУЕТ ровную без перепада высот поверхность уложенной плитки.
- PL** • Łatwa i intuicyjna obsługa • Usuwanie elementów mocujących przez UDERZENIE (kopnięcie lub młotek), ZAWSZE w kierunku fugi • GWARANTUJE równą i regularną powierzchnię płytek.
- HU** • Könnyű és ösztönös használat • Ütéssel (rúgással vagy kalapáccsal) távolítható el. Mindig a fuga irányába • Sík és egyenletes burkolási felületet garanzál.
- RO** • Utilizare ușoară și intuitivă • Sistem de eliminare a impactului. Întotdeauna în direcția mortarului • Garantarea planeității și regularității suprafeței de așezare.
- LT** • Lengvas ir intuityvus naudojimas • Poveikio šalinimo Sistema. Visada skiedinio kryptimi • Garantuojamas klojamo paviršiaus lygumas ir vienodumas.
- CZ** • Jednoduché intuitivní použití • Odstranění spon pomocí gumové paličky nebo ukopnutím. Klepnutí/ukopnutí provedte vždy ve směru spáry • Zaručuje pravidelný a dokonale vyrovnaný povrch pokládky obkladů a dlažeb.

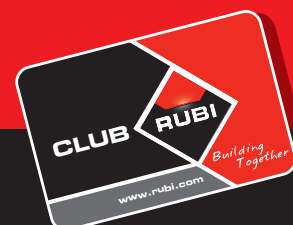
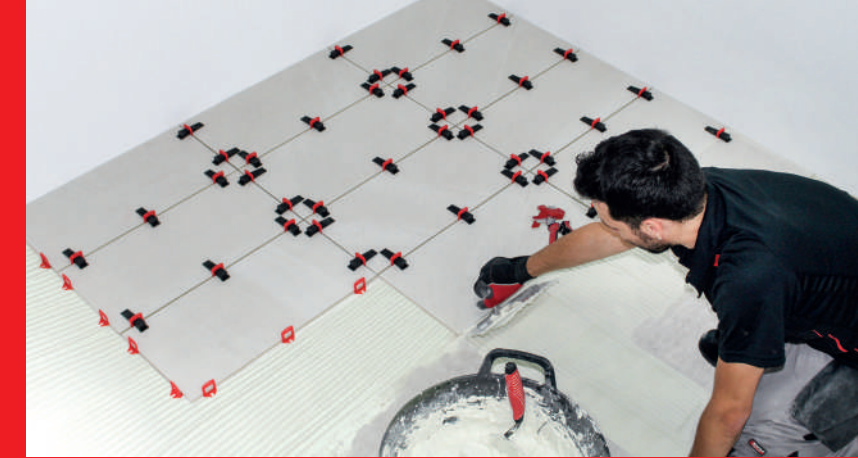
GERMANS BOADA S.A. BARCELONA • SPAIN • T. 34 936 80 65 00 • gboada@rubi.com  
 GERMANS BOADA S.A. MADRID • SPAIN • T. 34 914 99 48 63 • gboada.madrid@rubi.com  
 LUSARUBI Lda. • PORTUGAL • T. 351 239 492 430 • luserubi@rubi.com  
 RUBI FRANCE S.A.R.L. • FRANCE • T. 33 1 69 18 17 85 • rubifrance@rubi.com  
 RUBI TOOLS USA Inc. • U.S.A. • P. 1 305 715 9892 • rubitools.usa@rubi.com  
 RUBI DEUTSCHLAND GmbH • DEUTSCHLAND • T. 49 (0) 2161 478 12 60 • rubideutschland@rubi.com  
 RUBI BENELUX BV. • NEDERLAND • T. 31 (0) 76 57 29 200 • rubibenelux@rubi.com  
 SUZHOU RUBI TECHNOLOGIES Co.,Ltd • CHINA • 电话: 86 (0) 512 66 62 61 00 • rubitechnologies@rubi.com  
 RUBI UK LTD. • UNITED KINGDOM • P. 44 (0) 1708559609 • rubiuk@rubi.com  
 RUBI POLSKA Sp. z o.o. • POLSKA • T. +48 (0) 226 44 51 61 • rubipolska@rubi.com  
 GERMANS BOADA S.A. • MERCATO ITALIANO • T. 800 788278 • commerciale@rubi.com  
 RUBI CHILE • T. (56-2) 2 933 74 92 • rubichile@rubi.com  
 RUBI COLOMBIA • T. (+571) 749 85 08 E-mail: rubicolombia@rubi.com  
 RUBI ROSSIA ROSSIA • T. +7 936806500 • rubirossia@rubi.com  
 RUBI CANADÁ • CANADA • T. 1866 872 7824 • rubicanada@rubi.com  
 RUBI TÜRKIYE • TURKEY • T. (212) 237-2224 • rubiturkiye@rubi.com  
 RUBI MAROC • MOROCCO • T. +212 22 37 80 22 • rubimarco@rubi.com  
 GERMANS BOADA MEXICO SA DE CV. • T. +52 55 5592 4907 • mexico@rubi.com

Ref. 92582-V2



8 413797 925821

# DELT LEVEL SYSTEM



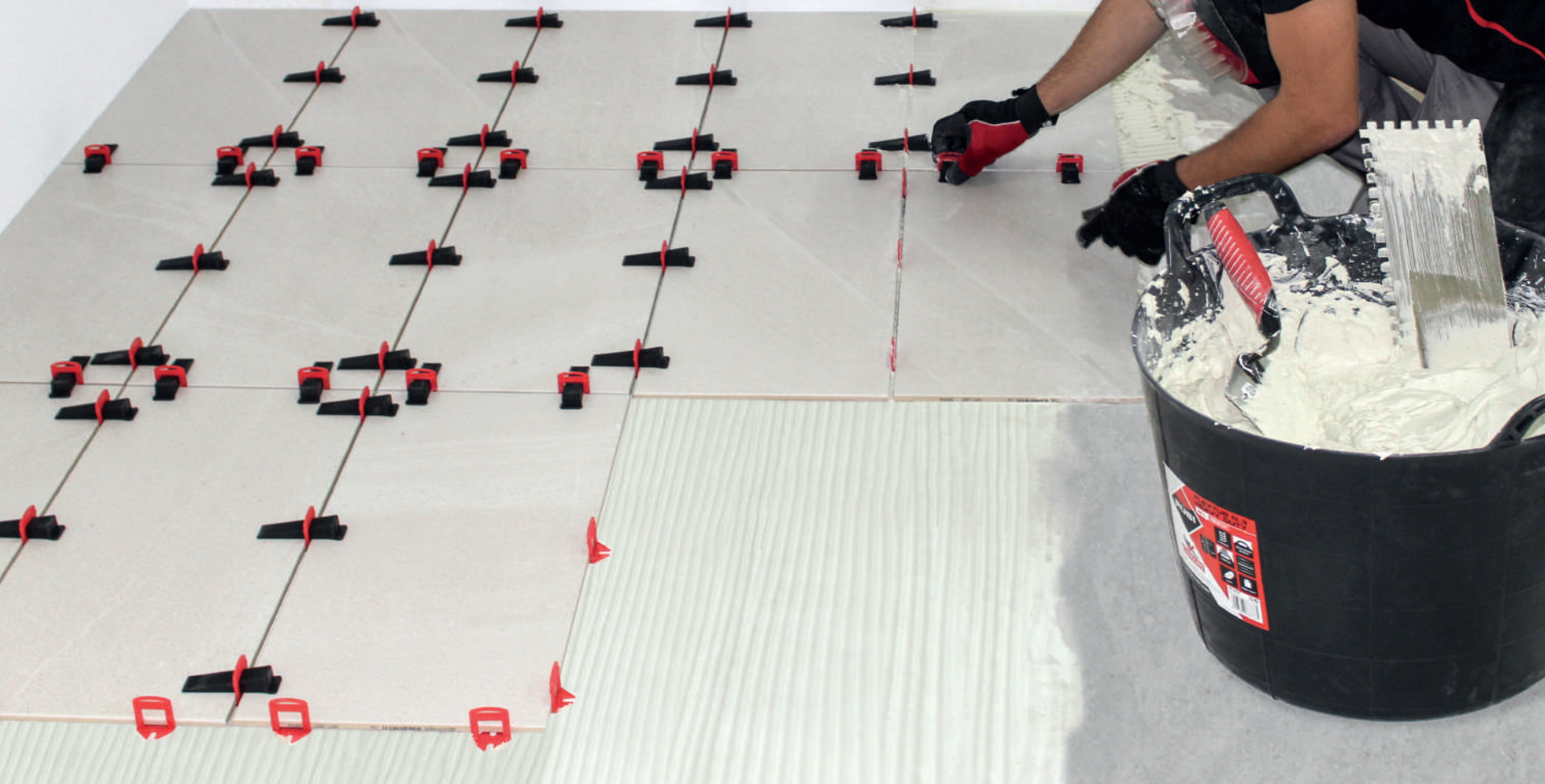
www.rubi.com



www.rubi.com



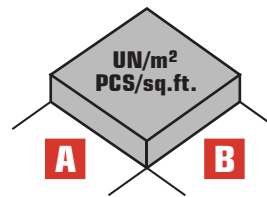
# DELTA LEVEL SYSTEM



DELTA LEVEL SYSTEM		
	02843 02844 02845 02857	B-100 UN B-200 UN B-400 UN C-1200 UN
	02850 02851 02839 02870	B-100 UN 3-12MM (1/8-1/2") 1MM (1/32") B-200 UN 3-12MM (1/8-1/2") 1MM (1/32") B-400 UN 3-12MM (1/8-1/2") 1MM (1/32") C-2400 UN 3-12MM (1/8-1/2") 1MM (1/32")
	02840 02841 02842 02855	B-100 UN 3-12MM (1/8-1/2") 1,5MM (1/16") B-200 UN 3-12MM (1/8-1/2") 1,5MM (1/16") B-400 UN 3-12MM (1/8-1/2") 1,5MM (1/16") C-2400 UN 3-12MM (1/8-1/2") 1,5MM (1/16")
	02852 02853 02854 02856	B-100 UN 3-12MM (1/8-1/2") 2MM (3/32") B-200 UN 3-12MM (1/8-1/2") 2MM (3/32") B-400 UN 3-12MM (1/8-1/2") 2MM (3/32") C-2400 UN 3-12MM (1/8-1/2") 2MM (3/32")
	02866 02867 02868 02869	B-100 UN 6-15MM (1/4-9/16") 3MM (1/8") B-200 UN 6-15MM (1/4-9/16") 3MM (1/8") B-400 UN 6-15MM (1/4-9/16") 3MM (1/8") C-2400 UN 6-15MM (1/4-9/16") 3MM (1/8")
	02846 02858	B-100 UN 11-20MM (7/16-3/4") 1,5MM (1/16") B-100 UN 11-20MM (7/16-3/4") 2MM (3/32")
	03913 03914 03915	KIT 1MM (1/32") 3-12MM (1/8-1/2") KIT 1,5MM (1/16") 3-12MM (1/8-1/2") KIT 2MM (3/32") 3-12MM (1/8-1/2")
	03901	PLIERS

\* UNITS/BOX

1 mm • 1/32 inch	1,5 mm • 1/16 inch	2 mm • 3/32 inch	3 mm • 1/8 inch

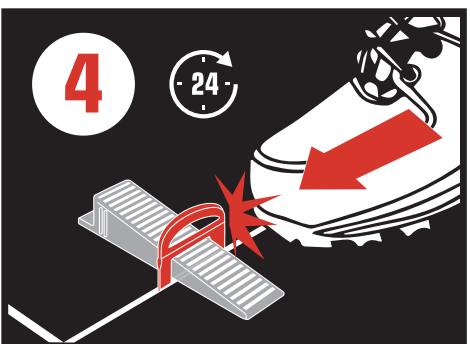
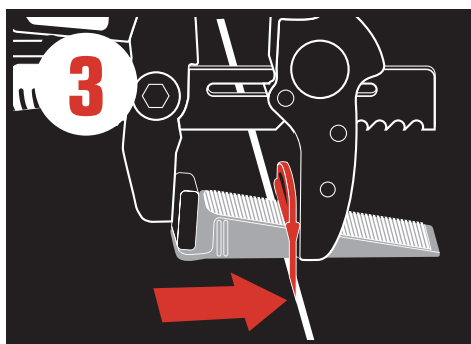
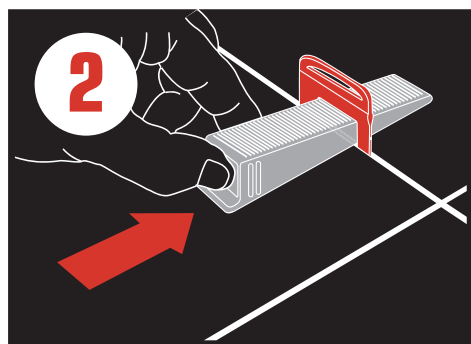
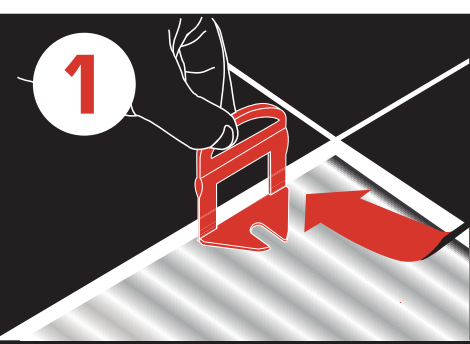


- ES** Evita la generación de cejas durante la colocación de baldosas cerámicas, tanto en pavimentos como en revestimientos. Para formatos de 30x30 cm y superiores. Siempre con doble encolado.
- EN** Avoidslippage during tile laying in both floor and walls. For tiles formats from 30x30 cm (12"x12") or bigger. Always back butter.
- FR** Évitez les sourcils de production lors de la pose de carreaux de céramique à la fois dans le plancher et le revêtement. Pour les formats de 30x30 cm. et au-dessus. Toujours avec double liaison.
- CT** Evita la Generació de celles durant la col·locació de rajoles ceràmiques, tant en paviments com en revestiments. Per formats de 30x30 cm. i superiors. Sempre amb doble encolat.
- PT** Evita os desníveis durante a colocação do material cerâmico, tanto no pavimento como no revestimento. Para formatos de 30x30 cm e superiores. Sempre com duplo vinco.
- IT** Evita sporgenze ed irregolarità tra una piastrella e l'altra durante la posa, sia su pavimenti che su rivestimenti. Per formati da 30x30cm e superiori. Sempre con colla a doppio strato.
- DE** Verhindert das Überlappen von Fliesen auf Boden und an der Wand. Für Fliesenformate ab 30x30cm oder größer. Immer zurückstreichen. Pour les formats de 30x30 cm. et au-dessus. Toujours avec double liaison.
- NL** Voorkomt het ongelijk verwerken van wand- en vloertegels. Voor tegels vanaf 30x30cm en groter. Pas altijd dubbele verlijming toe.
- RU** Предотвращает появление перепада высот керамической плитки при её укладке как на вертикальной, так и горизонтальной поверхности. Для форматов плитки от 30x30 см и выше. Всегда использовать двойное нанесение раствора.
- PL** Zapobiega powstawaniu uskoków między układanymi płytkami ceramicznymi, zarówno podłogowymi jak i ściennymi. Do formatów 30x30 cm i powyżej, zawsze podwójnie klejonych.
- HU** Használatával elkerülhető az egyenetlenség mind járólap mind csempe esetén. 30x30-as méretet meghaladó kerámialapokhoz. Kétoldali ragasztást igényel.
- RO** Evităţi inegalitatea între plăci, în timpul aplicării placilor de gresie şi faianţă. Pentru plăci peste 30 x 30 cm. Întotdeauna se foloseşte aplicare de adeziv pe ambele părţi, suport şi placă.
- LT** Išvenkite paviršiaus nelygumu klojant tiek grindus, tiek sienų plyteles. Plytelems virš 30x30 cm. Garantuotas klojamo paviršiaus lygumas ir taisykingumas.
- CZ** Zamezí vznik nerovnosti při kladení keramických obkladů podlah i sten. Pro obklady a dlažby větší než 30 x 30 cm. Umístí do spáry jen vždy při spodním nanášení lepidla.



### RECOMMENDED:

IN		OUT	
	min 1,5 mm 1/16 inch		min 3 mm 1/8 inch



		inch																				
		6	9	12	16	18	20	24	30	32	36	40	48	60	72	80	96	120	128	144		
cm	20	8	5,3	6	4,5	4	3,6	3	3,2	3	2,7	2,4	2	2	1,7	1,8	1,5	1,4	1,5	1,3	6	inch
	25	40	32	4	3	2,7	2,4	2	2	1,9	1,7	1,5	1,3	1,2	1	1,1	0,9	0,8	0,8	0,8	12	
	30	50	40	44	2,3	2	1,8	1,5	1,5	1,4	1,3	1,1	0,9	0,9	0,8	0,8	0,7	0,6	0,6	0,6	16	
	40	38	30	33	25	1,8	1,6	1,3	1,3	1,3	1,1	1	0,8	0,8	0,7	0,7	0,6	0,5	0,6	0,5	18	
	45	33	27	30	22	20	1,4	1,2	1,2	1,1	1	0,9	0,8	0,7	0,6	0,6	0,5	0,5	0,5	0,5	20	
	50	30	24	27	20	18	16	1	1	0,9	0,8	0,8	0,6	0,6	0,5	0,5	0,4	0,4	0,4	0,4	24	
	60	25	20	22	17	15	13	11	1	0,9	0,8	0,7	0,6	0,6	0,5	0,5	0,4	0,4	0,4	0,3	30	
	75	27	21	22	17	15	13	11	11	0,8	0,8	0,7	0,6	0,5	0,4	0,5	0,4	0,3	0,4	0,3	32	
	80	25	20	21	16	14	13	10	10	9	0,7	0,6	0,5	0,5	0,4	0,4	0,3	0,3	0,3	0,3	36	
	90	22	18	19	14	12	11	9	9	8	7	0,5	0,5	0,4	0,4	0,4	0,3	0,3	0,3	0,3	40	
	100	20	16	17	13	11	10	8	8	8	7	6	0,4	0,4	0,3	0,3	0,3	0,2	0,2	0,2	48	
	120	17	13	14	10	9	8	7	7	6	6	5	4	0,3	0,3	0,3	0,2	0,2	0,2	0,2	60	
	150	17	13	13	10	9	8	7	6	6	5	5	4	4	0,2	0,2	0,2	0,2	0,2	0,2	72	
	180	14	11	11	8	7	7	6	5	5	4	4	3	3	2	0,2	0,2	0,2	0,2	0,2	80	
	200	15	12	12	9	8	7	6	5	5	4	4	3	3	3	0,2	0,1	0,1	0,1	0,1	96	
	240	13	10	10	7	6	6	5	4	4	4	3	3	3	2	2	0,1	0,1	0,1	0,1	120	
300	12	9	9	7	6	5	4	4	4	3	3	3	2	2	2	1	0,1	0,1	0,1	128		
320	13	10	9	7	6	6	5	4	4	3	3	3	2	2	2	1	1	1	1	144		
360	11	9	8	6	6	5	4	4	3	3	3	2	2	2	2	1	1	1	1	1		
		20	25	30	40	45	50	60	75	80	90	100	120	150	180	200	240	300	320	360		