



S-CAPE_ROMET_cod.BTB0039B0K01TG

EN ISO 20347:2022+A1:2024

MADE IN: CHINA

TALLAS: 36/48 (5-13)

IMAGENES

DESCRIPCION

CERTIFICACIÓN O2

Nueva línea de calzado de trabajo superligero (Ocupacional) compatible con CE EN ISO 20347:2022+a1:2024, con parte superior jacquard hidro repelente. Suela súper acolchada en ETPU y dibujo de goma. Para el trabajo o el ocio, ofrecen una comodidad absoluta con un estilo que conquista.

CARACTERÍSTICAS

- PARTE SUPERIOR:** En jacquard hidro repelente.
- SUELA ANTIESTÁTICA ANTIDESLIZANTE:** entre suela en dibujo de goma nitrilo de alta absorción de energía ETPU y FO+HRO.
- PLANTILLA EXTRAÍBLE:** antiestática en poliuretano de baja densidad con termoformado ergonómico.
- FORRO INTERIOR:** Tela 3D transpirable y microperforada.
- PLANTILLA ANTI PERFORACIÓN:** NO
- PUNTERA:** NO



SUELA

PLANTILLA EXTRAÍBLE



SUELA ANTIDESLIZANTE ANTISTÁTICA: entre suela en ETPU con alta absorción de energía y dibujo en caucho nitrilo FO+HRO.

Plantilla antiestática extraíble de poliuretano de baja densidad con termoformado ergonómico.

MANUAL DE USUARIO

MANUFACTURER'S INSTRUCTIONS AND INFORMATION

LANGUAGES INDEX

LANGUAGES	CODE	PAGE
ENGLISH	EN	2
FRANCAIS	FR	3
ESPAÑOL	ES	10
DEUTSCH	DE	14
ITALIANO	IT	15

MANUFACTURER'S INSTRUCTIONS AND INFORMATION

SPARCO TEAMWORK.COM

MANUFACTURER'S INSTRUCTIONS AND INFORMATION

LANGUAGES INDEX

LANGUAGES	CODE	PAGE
ENGLISH	EN	2
FRANCAIS	FR	3
ESPAÑOL	ES	10
DEUTSCH	DE	14
ITALIANO	IT	15

MANUFACTURER'S INSTRUCTIONS AND INFORMATION

SPARCO TEAMWORK.COM

MANUFACTURER'S INSTRUCTIONS AND INFORMATION

MANUFACTURER'S INSTRUCTIONS AND INFORMATION

MANUFACTURER'S INSTRUCTIONS AND INFORMATION

MANUFACTURER'S INSTRUCTIONS AND INFORMATION

MANUFACTURER'S INSTRUCTIONS AND INFORMATION

MANUFACTURER'S INSTRUCTIONS AND INFORMATION

MANUFACTURER'S INSTRUCTIONS AND INFORMATION

MANUFACTURER'S INSTRUCTIONS AND INFORMATION

MANUFACTURER'S INSTRUCTIONS AND INFORMATION

MANUFACTURER'S INSTRUCTIONS AND INFORMATION

MANUFACTURER'S INSTRUCTIONS AND INFORMATION

MANUFACTURER'S INSTRUCTIONS AND INFORMATION

MANUFACTURER'S INSTRUCTIONS AND INFORMATION

MANUFACTURER'S INSTRUCTIONS AND INFORMATION

MANUFACTURER'S INSTRUCTIONS AND INFORMATION

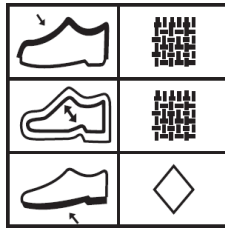
MANUFACTURER'S INSTRUCTIONS AND INFORMATION

S-CAPE_ROMET_cod.BTB0039B0K01TG

EN ISO 20347:2022+A1:2024

MADE IN: CHINA

TALLAS: 36/48 (5-13)

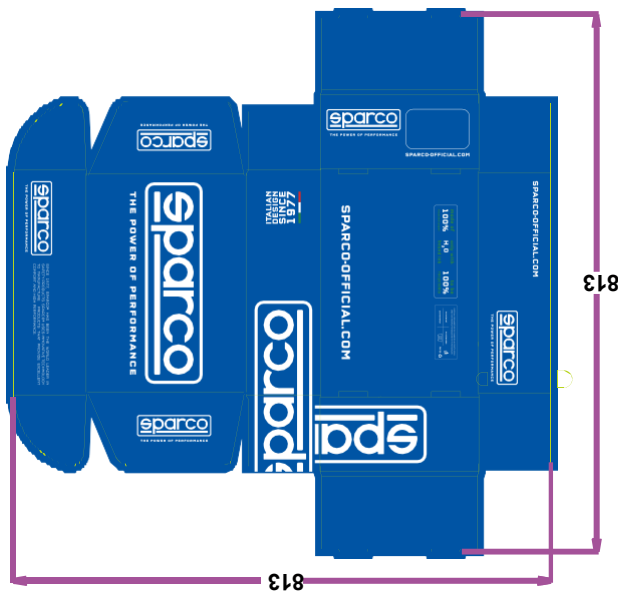


ETIQUETA DE COMPOSICIÓN
aplicada al forro del zapato derecho o a la
suela



ETIQUETA INTERNA "CE"
dentro de la pestaña de
Dim. 50 x 15 mm

EMBALAJE



CAJA SPARCO

en cartón azul y blanco con tejido protector en el interior.
Dimensiones 34,5*20*12cm / 10 PRS/CTN



ETIQUETA EXTERNA DE LA CAJA aplicada al lado preparado de la caja, muestra las características del producto, certificación, número de lote, código de producto, código QR y código de barras. Dimensiones: 105x60 mm