

MODELO CL-285

Información Importante

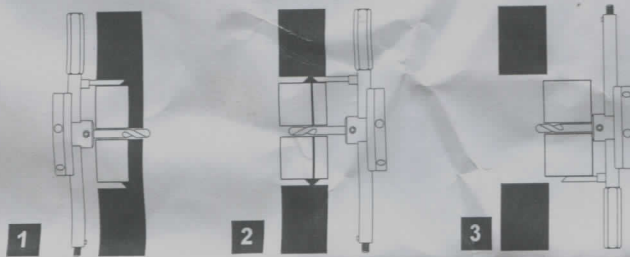
Capacidad

1. Para cortar agujeros redondos en techos, paredes y suelos.
2. Diámetro de corte extensible de 30 a 290 mm.
3. Grosor a cortar extensible de 5 a 50 mm.
4. Para cortar aluminio, cobre y planchas de metal hasta 1 mm. de espesor.
5. Materiales que pueden ser cortados: Madera prensada, aglomerado, escayolas, planchas acrílicas, planchas finas de asbesto, chapas, etc.

Utilizar para agujeros redondos

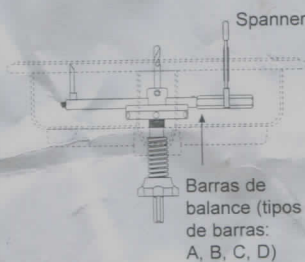
1. Corte contrachapado, escayolas, planchas acrílicas y planchas de silicona hasta 25 mm. de espesor.
2. Cuando se desee cortar un agujero profundo de 25 hasta 50 mm. de espesor, utilice el cortacírculos por ambos lados, como se muestra en las figuras 1, 2, y 3.

Instrucciones para el uso de las barras de balance



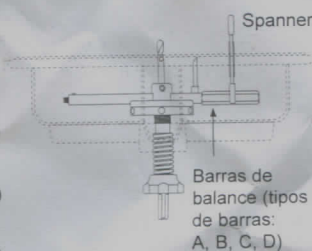
En caso de hacer cortes en diámetros mayores de 170 mm., utilizar balance como se muestra en la figura.

1. No se necesita ningún balance en caso de hacer cortes entre 150 y 170 mm.
2. Utilice el balance de 33 mm. (A) para cortes entre 170 y 190 mm.
3. Utilice el balance de 40 mm. (B) para cortes entre 190 y 210 mm.
4. Utilice el balance de 56 mm. (C) para cortes entre 210 y 230 mm.
5. Utilice el balance de 74 mm. (D) para cortes entre 230 y 250 mm.
6. Utilice el balance de 95 mm. (E) para cortes entre 250 y 270 mm.
7. Utilice el balance de 120 mm. (F) para cortes entre 270 y 290 mm.



En caso de hacer cortes de diámetro menores de 150 mm., utilizar balance como se muestra en la figura.

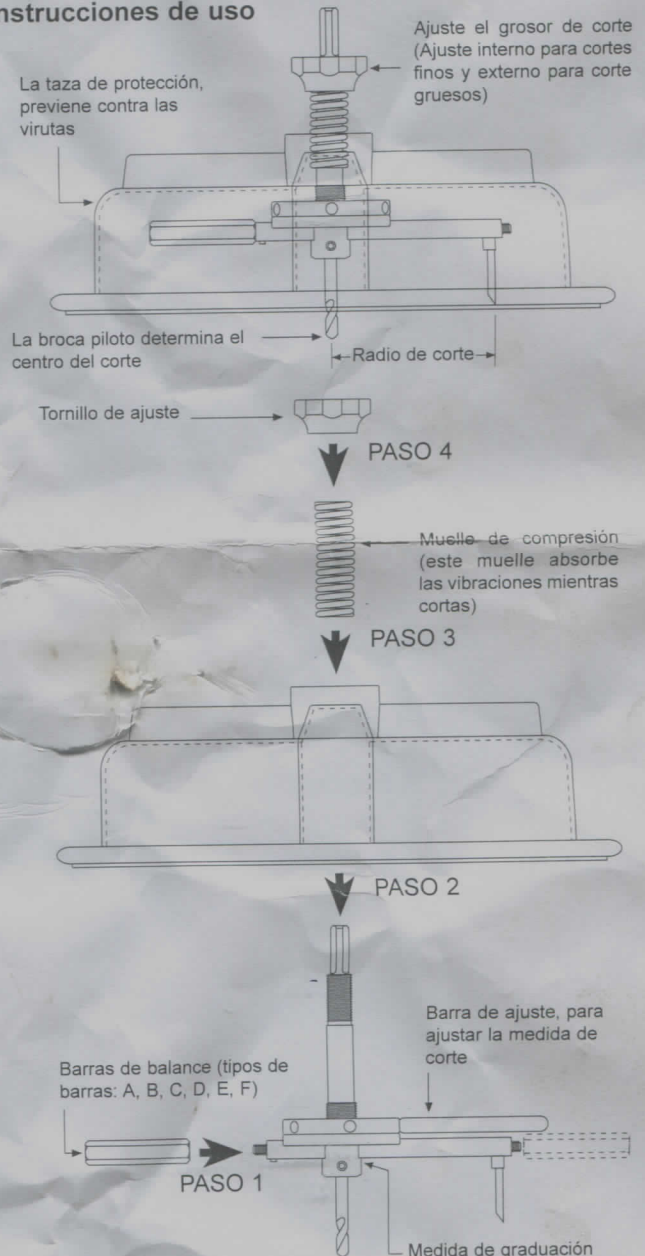
1. Utilice el balance de 33 mm. (A) para cortes entre 130 y 150 mm.
2. Utilice el balance de 40 mm. (B) para cortes entre 110 y 130 mm.
3. Utilice el balance de 56 mm. (C) para cortes entre 90 y 110 mm.
4. Utilice el balance de 74 mm. (D) para cortes entre 70 y 90 mm.
5. Utilice el balance de 95 mm. (E) para cortes entre 50 y 70 mm.
6. Utilice el balance de 120 mm. (F) para cortes entre 30 y 50 mm.



Velocidades relativas de corte:

Diámetro de agujeros	Velocidades de Taladro
30 - 49 mm.	800 r.p.m.
50 - 69 mm.	600 r.p.m.
70 - 89 mm.	400 r.p.m.
90 - 119 mm.	200 r.p.m.
120 - 290 mm.	100 r.p.m.

Instrucciones de uso



¡PRECAUCIÓN!

Chequee todos los tornillos hexagonales y atornillelos fuertemente antes de empezar a taladrar. En cualquier caso, antes de empezar a taladrar sujete ambos lados de los objetos de corte firmemente usando los pies. Cuando taladre con un taladro potente, es mejor de 1.000 r.p.m. o inferior.

PRODUCTO GARANTIZADO POR

celesa CIF A48/23650