

Anomalías.

En general producidas por el mal uso de la pistola:

- Proyección de pintura intermitente: Comprobar la Boquilla de aire (fig.2), la de color (fig.3) y la Arandela de cobre (fig.4) puede ser que estén mal montadas o no estén bien apretadas.
- Proyecta con dificultad: Comprobar el antigoteo (fig.8) deben estar limpio. Ver si el paso de las boquillas es el adecuado para el tipo de producto a proyectar.
- No proyecta: Comprobar la Arandela distribuidora de aire (fig.5), la Arandela de cobre (fig.4) y también el Regulador de abanico completo (fig.6), puede estar regulado de forma inadecuada.

Asistencia Técnica.

- Garantizamos la asistencia técnica para todos nuestros productos; consulte a su distribuidor; disponemos de recambios para todos los modelos de nuestra fabricación.
- **KRIPXE, S.A.** se reserva el derecho de efectuar modificaciones en todos sus productos, sin previo aviso.

Garantía.

Todos nuestros fabricados están totalmente garantizados en todas sus piezas contra cualquier vicio o defecto de fabricación. Garantía válida durante DOS AÑOS. No nos hacemos responsables del uso inadecuado de este artículo.

DECLARACIÓN DE CONFORMIDAD "CE"

Nosotros KRIPXE, S.A. Pol. Ind. Nº. 3, Calle Mecànics 9 46120 ALBORAYA (Valencia) España. Declaramos, bajo nuestra única responsabilidad, que el siguiente accesorio intercambiable que modifican la función de un compresor de aire comprimido, cumplen con todos los requisitos esenciales para la salud y seguridad de las siguientes Directivas Europeas y Normas Armonizadas.

Descripción: Pistola de pintar por gravedad.

Año de construcción: 2017.

Fabricante: KRIPXE, S.A.

Directivas Europeas: 98/37 CE

Modelo: F-22

Normas Armonizada: UNE EN 292-1 y UNE EN 292-2

INDICE:

Despiece y esquema de montaje.	Pág.2	Mantenimiento.	Pág.3
Descripción.	Pág.3	Anomalías.	Pág.4
Instrucciones de uso.	Pág.3	Asistencia técnica.	Pág.4
Puesta en marcha.	Pág.3	Garantía.	Pág.4
Importante: Advertencias de seguridad.	Pág.3	Declaración de conformidad "CE".	Pág.4

OTROS FABRICADOS <KRIPXE>

Equipos para lacas y pinturas.

Pistolas para proyectar todo tipo de pinturas.

Copas de viscosidad / Enchufes rápidos para aire.

Filtros, Reguladores y Lubricadores para instalaciones de aire.

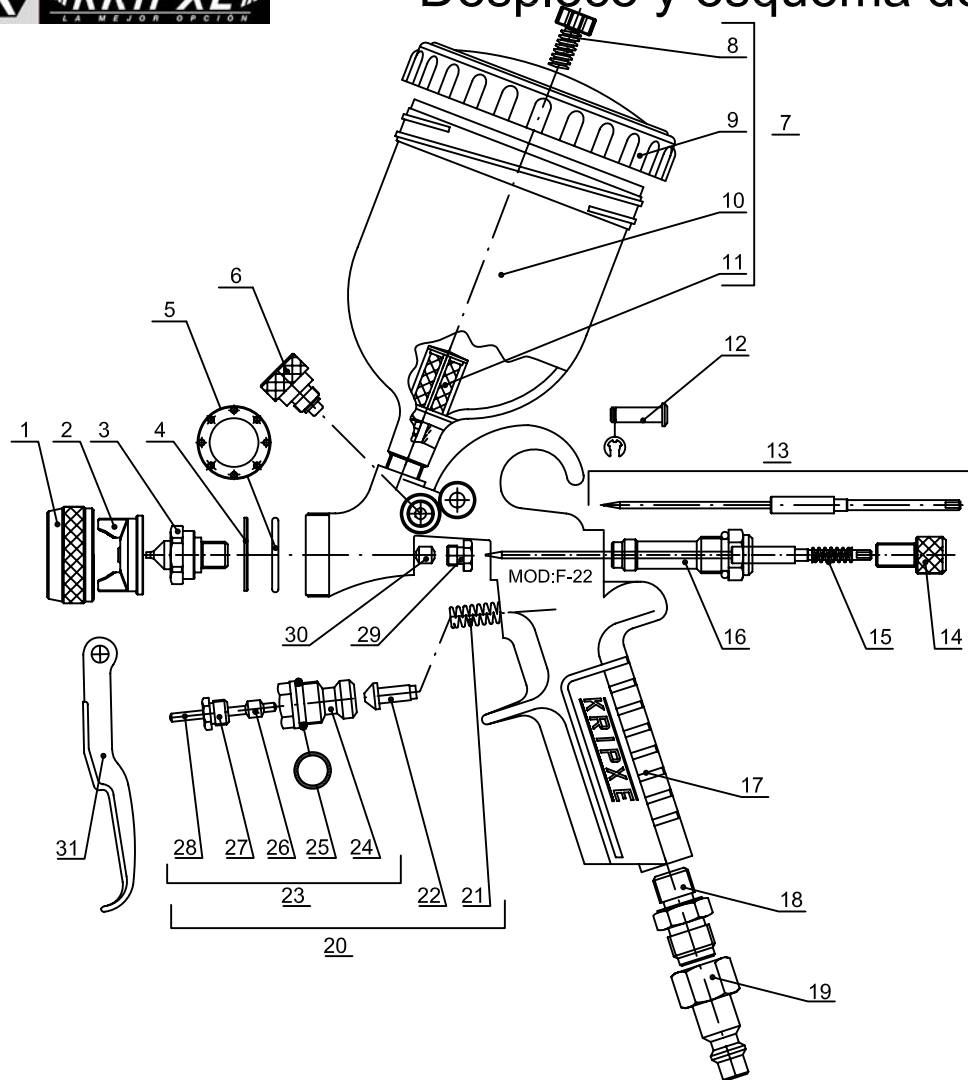


Manual de Instrucciones. Pistola



Modelo:F-22

Despiece y esquema de montaje. Pistola Modelo:F-22



Descripción.

- Pistola de reducidas dimensiones con posibilidad de pintar en redondo o en abanico apropiada para retoques difuminados finos, trepas, etc. Especial para calzado, manualidades y trabajos artísticos, etc
- Características:
- Pico y aguja de color en acero inoxidable de alta resistencia.
- Depósito de nylon de 160 cc. con filtro interior y antigoteo.
- Pasos : 0,50-0,80-1,00-1,20-1,50 mm.
- Presión recomendada: de 2 a 3 bar .
- Peso:370 gr.
- Apropiaada para:

CALZADO	IND. NAVAL	IND. CERAMICA	MAQUINARIA IND.	MUEBLE

Instrucciones de uso.

Para un buen funcionamiento, es recomendable instalar un Filtro Regulador de presión entre el compresor y la pistola.

Para un perfecto acabado debemos mantener la misma presión de trabajo con un aire limpio y sin humedad.

Puesta en marcha.

- 1.- Conectar la manguera diámetro 8 mm. para presión de 10 bar (longitud recomendada de 5 a 6 m.), del compresor al Adaptador rosca hembra 135 1/4" (fig.19).
- 2.- Llenar el Deposito nylon 160 grs. (fig.10) con pintura, adecuada para proyectar a pistola.
- 3.- Abrir el aire, la presión de trabajo es de 2 a 2,5 bares.
- 4.- Regular la salida del producto, con el Regulador de color (fig.14), en más o menos, depende del tipo de proyección que se desee. Regular el abanico con el Regulador de abanico (fig.6) debe ajustarse a la superficie a pintar, evitaremos desperdiciar pintura.

IMPORTANTE: Advertencias de Seguridad.

- Solo se deben proyectar a pistola, los productos autorizados por los propios fabricantes de pintura.
- Se seguirán todas las recomendaciones de seguridad de la ficha de producto de la pintura utilizada. El local donde se pinte deberá estar bien ventilado y adecuadamente iluminado, adicionalmente se tendrán en cuenta las precauciones de la instalación eléctrica en locales con riesgo de incendio y explosión y de electricidad estática si así lo requiere el tipo de pintura a utilizar.
- Para pintar es obligatorio el uso de mascarilla. Esta totalmente prohibido fumar en el lugar de trabajo, mientras se esté proyectando pintura con la pistola. Asegurarse de que el aire está cerrado antes de proceder a cualquier manipulación con la pistola, limpieza etc.
- No se debe superar los rangos de presión especificados en la descripción.
- Se aconseja que las labores de pintura se realicen dentro de una cabina de pintura homologada.

Mantenimiento.

La pistola de pintar no necesita de un especial mantenimiento, aconsejamos limpiar con un producto apropiado al tipo de pintura utilizada y lubricar la Tuerca retén de aire (fig.29) y la Tuerca retén de color (fig.29) al finalizar el trabajo; quedará preparada para próximos usos.

nº	REF.	DESCRIPCIÓN	CANT.	nº	REF.	DESCRIPCIÓN	CANT.
1	001501-4000	TUERCA DE CABEZAL	1	17	001523-4600	CUERPO PISTOLA F-22	1
2	001502-24	BOQUILLA AIRE	1	18	001547-4000	REDUC. TOMA AIRE	1
3	001506-33	BOQUILLA COLOR	1	19	002705-0514	ADAPT. R. HEMBRA 135 1/4	1
4	001526-0200	ARANDELA DE COBRE Ø14,5 X 1,5	1	20	007203-3600	VALVULA DE AIRE COM	1
5	001525-0500	ARANDELA DISTRIB. DE AIRE	1	21	007167-0600	MUELLE VALVULA AIRE	1
6	001532-3600	REG. ABANICO COM.	1	22	007168-0100	VALVULA DE AIRE	1
7	007204-3600	DEP.GRAVEDAD 160CC. COM	1	23	007169-3600	SOP. VALVULA DE AIRE COM.	1
8	000824-0100	ANTIGOTEO DEPOSITO GRAVEDAD	1	24	007172-4000	SOP. VALVULA DE AIRE	1
9	007158-0100	TAPA DEP. GRAVEDAD 160 CC.	1	25	007163-0600	JUNTA TORICA 7,2 X 1,9	1
10	007156-1400	DEP. GRAVEDAD 160 CC. SIN TAPA	1	26	007170-0100	RETEN AIRE Y COLOR	1
11	007157-3600	FILTRO DEP.GRAVEDAD 160CC. COM	1	27	007171-4000	TUERCA RETEN DE AIRE Y COLOR	1
12	001726-3600	BULON GATILLO COM.	1	28	007173-0500	VASTAGO VALVULA DE AIRE	1
13	001521-36	AGUJA DE COLOR COM.	1	29	007171-4000	TUERCA RETEN DE AIRE Y COLOR	1
14	007162-4000	REG. COLOR	1	30	007170-0100	RETEN AIRE Y COLOR	1
15	007161-0600	MUELLE AGUJA COLOR	1	31	007166-4000	GATILLO	1
16	007205-3600	SOP.REG. COLOR Y JUNTA	1				