

### Anomalías.

En general producidas por el mal uso de la pistola:

- Proyección de pintura intermitente: Comprobar la BOQUILLA DE AIRE (fig.2), la BOQUILLA DE COLOR (fig.3) y la ARANDELA DE COBRE Ø22 X 2 (fig.26) puede ser que estén mal montadas o no estén bien apretadas.

- Proyecta con dificultad: Comprobar el ANTIGOTEO DEPOSITO GRAVEDAD (fig.5) debe estar limpio. Ver si el paso de las boquillas es el adecuado para el tipo de producto a proyectar.

- No proyecta: Comprobar la ARANDELA DISTRIB. DE AIRE (fig.25), la ARANDELA DE COBRE Ø22 X 2 (fig.26) y también el REG. ABANICO COM. (fig.4), puede estar regulado de forma inadecuada.

### Asistencia Técnica.

- Garantizamos la asistencia técnica para todos nuestros productos; consulte a su distribuidor; disponemos de recambios para todos los modelos de nuestra fabricación.

- **KRIPXE, S.A.** se reserva el derecho de efectuar modificaciones en todos sus productos, sin previo aviso.

### Garantía.

Todos nuestros fabricados están totalmente garantizados en todas sus piezas contra cualquier vicio o defecto de fabricación. Garantía válida durante DOS AÑOS. No nos hacemos responsables del uso inadecuado de este artículo.

#### DECLARACIÓN DE CONFORMIDAD "CE"

Nosotros KRIPXE, S.A. Pol. Ind. Nº. 3, Calle Mecànics Nave 9 46120 ALBORAYA (Valencia) España. Declaramos, bajo nuestra única responsabilidad, que el siguiente accesorio intercambiable que modifican la función de un compresor de aire comprimido, cumplen con todos los requisitos esenciales para la salud y seguridad de las siguientes Directivas Europeas y Normas Armonizadas.

Descripción: Pistola de pintar por gravedad

Año de construcción: 2017

Fabricante: KRIPXE, S.A.

Directivas Europeas: 98/37 CE

Modelo: 840-L

Normas Armonizada: UNE EN 292-1 y UNE EN 292-2

#### INDICE:

Despiece y esquema de montaje.	Pág.2	Mantenimiento.	Pág.3
Descripción.	Pág.3	Anomalías.	Pág.4
Instrucciones de uso.	Pág.3	Asistencia técnica.	Pág.4
Puesta en marcha.	Pág.3	Garantía.	Pág.4
Importante: Advertencias de seguridad.	Pág.3	Declaración de conformidad "CE".	Pág.4

#### OTROS FABRICADOS <KRIPXE>

Equipos para lacas y pinturas.

Pistolas para proyectar todo tipo de pinturas.

Copas de viscosidad / Enchufes rápidos para aire.

Filtros, Reguladores y Lubricadores para instalaciones de aire.

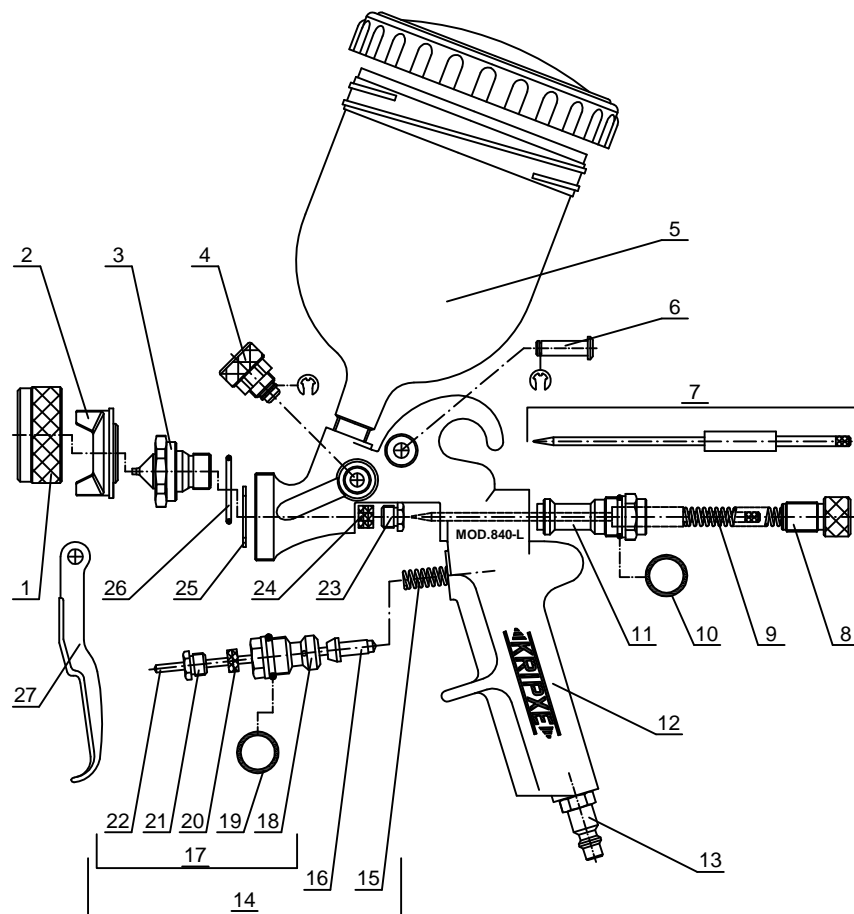


## Manual de Instrucciones. Pistola



**Modelo: 840-L.**

# Despiece y esquema de montaje. Modelo 840-L.



## Descripción.

Pistola por gravedad apropiada para la proyección de todo tipo de pinturas normales. Destaca por sus múltiples aplicaciones y su acabado profesional.

Características:

- Boquilla de color y aguja de color en acero inoxidable de alta resistencia.
- Depósito de nylon de 650 cc. con antigoteo.
- Pasos: 1,00-1,30-1,50-1,80-2,00-2,50-3,50 mm.
- Presión recomendada: de 2 a 3 bar.
- Consumo de aire: 200 l/min. a 2,5 bar.
- Peso con depósito: 785 gr.

NOTA: Trabaja perfectamente con el compresor **MOD. MAR-75.**

- Apropia para:

CARROCERÍA	IND. NAVAL	CARROCERÍA IND.	MAQUINARIA IND.	DECORACIÓN	IND. MUEBLE

## Instrucciones de uso.

Para un buen funcionamiento, es recomendable instalar un Filtro Regulador de presión entre el compresor y la pistola.

Para un perfecto acabado debemos mantener la misma presión de trabajo con un aire limpio y sin humedad.

## Puesta en marcha.

- 1.- Conectar la manguera diámetro 8 mm para presión de 10 bar (longitud recomendada de 5 a 6 m), del compresor al ADAPTADOR R. MACHO 172 DE 1/4 (fig.13).
- 2.- Llenar el DEP. GRAVEDAD 550 CC. SIN TAPA. (fig.5) con pintura adecuada para proyectar a pistola.
- 3.- Abrir el aire, la presión de trabajo es de 2 a 3 bares.
- 4.- Regular con el REGULADOR DE COLOR (fig.8) la salida del producto, en más o menos, dependiendo del tipo de proyección que se desee. Regular el abanico con el REG. ABANICO COM. (fig.4), este debe ajustarse a la superficie a pintar, así evitaremos desperdiciar pintura.

## IMPORTANTE: Advertencias de Seguridad.

- Solo se deben proyectar a pistola, los productos autorizados por los propios fabricantes de pintura.
- Se seguirán todas las recomendaciones de seguridad de la ficha de producto de la pintura utilizada. El local donde se pinte deberá estar bien ventilado y adecuadamente iluminado, adicionalmente se tendrán en cuenta las precauciones de la instalación eléctrica en locales con riesgo de incendio y explosión y de electricidad estática si así lo requiere el tipo de pintura a utilizar.
- Para pintar es obligatorio el uso de mascarilla. Esta totalmente prohibido fumar en el lugar de trabajo, mientras se esté proyectando pintura con la pistola. Asegurarse de que el aire está cerrado antes de proceder a cualquier manipulación con la pistola, limpieza etc.

- No se debe superar los rangos de presión especificados en la descripción.
- Se aconseja que las labores de pintura se realicen dentro de una cabina de pintura homologada.

homologada.

## Mantenimiento.

La pistola de pintar no necesita de un especial mantenimiento, aconsejamos limpiar con un producto apropiado al tipo de pintura utilizada y lubricar la TUERCA RETEN DE AIRE (fig.21) y la TUERCA RETEN DE COLOR (fig.23) al finalizar el trabajo, quedará preparada para próximos usos.

nº	REF.	DESCRIPCIÓN	CANT.	nº	REF.	DESCRIPCIÓN	CANT.
1	001201-4000	TUERCA DE CABEZAL	1	15	000113-0600	MUELLE VALVULA DE AIRE	1
2	001652-24	BOQUILLA DE AIRE	1	16	000114-0100	VALVULA DE AIRE	1
3	001202-33	BOQUILLA DE COLOR	1	17	001256-3600	SOP. VALVULA DE AIRE COM.	1
4	001213-3600	REG. ABANICO COM.	1	18	000131-4000	SOPORTE VALVULA DE AIRE	1
5	015044-0600	DEP. GRAVEDAD 550 CC. COM.	1	19	000117-0600	JUNTA TORICA DE 13 X 2	1
6	001205-3600	BULON GATILLO COM.(PRESILLA)	1	20	000118-0200	RETEN DE AIRE Y DE COLOR	2
7	000451-36	AGUJA DE COLOR COM.	1	21	000121-4000	TUERCA RETEN DE AIRE	1
8	000112-4000	REGULADOR DE COLOR	1	22	001203-0500	VASTAGO VALVULA DE AIRE	1
9	000109-0600	MUELLE AGUJA DE COLOR	1	23	000122-4000	TUERCA RETEN DE COLOR	1
10	000110-0600	JUNTA TORICA DE 14 X 1,78	1	24	000118-0200	RETEN DE AIRE Y DE COLOR	3
11	001247-3600	SOP. REG. DE COLOR Y JUNTA	1	25	001636-0500	ARANDELA DISTRIB. DE AIRE	1
12	001204-4400	CUERPO PISTOLA MOD.840	1	26	001621-0200	ARANDELA DE COBRE Ø22 X 2	1
13	002710-0514	ADAPTADOR R. MACHO 172 DE 1/4	1	27	000124-4000	GATILLO	1
14	001210-3600	VALVULA DE AIRE COM.	1				